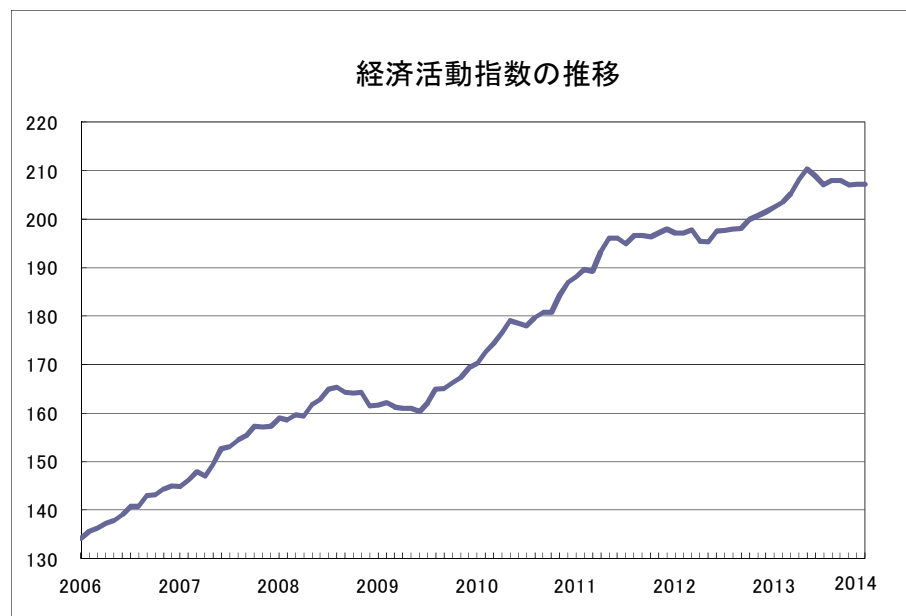
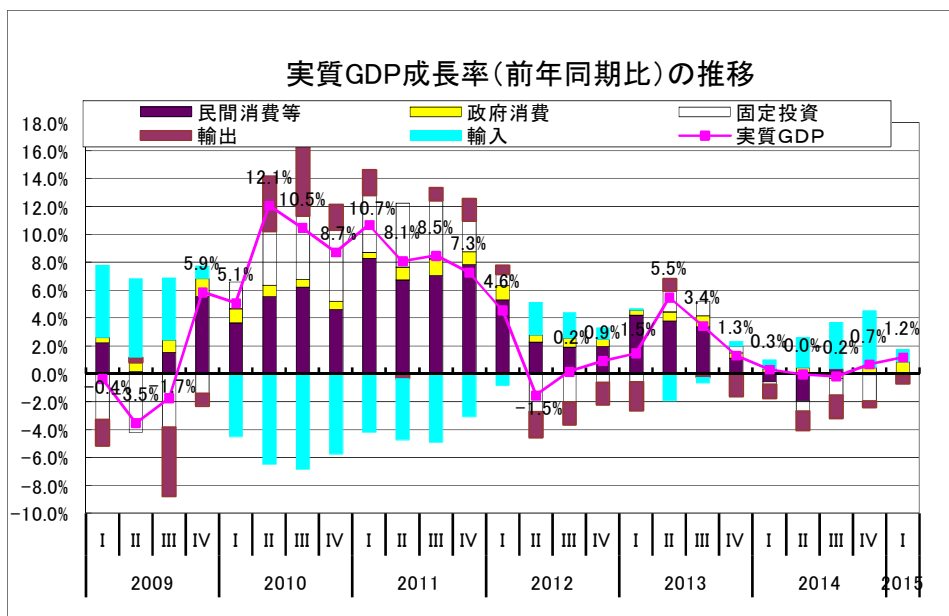


(1) 経済活動全般

	名目GDP 百万ペソ	実質GDP成長率						
		前期比 %	前年比 %	民間消費 前年比 %	政府消費 前年比 %	固定投資 前年比 %	輸出 前年比 %	輸入 前年比 %
10年	1,810,282		9.1	9.0	9.4	21.2	14.6	34.0
11年	2,303,246		8.6	10.7	10.9	16.6	4.3	17.8
12年	2,744,829		0.9	4.2	6.5	▲ 5.2	▲ 5.9	▲ 4.7
13年	3,341,834		2.9	4.3	6.0	3.0	▲ 3.8	1.9
14年	4,412,374		0.4	▲ 0.3	0.1	▲ 5.3	▲ 8.0	▲ 11.8
13年 1-3月期		▲ 7.8	1.5	6.7	3.8	▲ 2.6	▲ 11.4	▲ 0.4
4-6月期		8.4	5.5	4.5	6.3	7.8	4.5	9.6
7-9月期		▲ 1.7	3.4	▲ 1.3	7.1	4.9	▲ 1.3	1.7
10-12月期		3.1	1.3	▲ 9.3	3.1	2.1	▲ 9.3	▲ 1.8
14年 1-3月期		▲ 8.7	0.3	▲ 6.5	3.7	▲ 1.0	▲ 6.5	▲ 3.0
4-6月期		8.1	▲ 0.0	▲ 7.4	4.2	▲ 3.7	▲ 7.4	▲ 10.5
7-9月期		▲ 1.8	▲ 0.2	▲ 8.9	▲ 2.8	▲ 5.5	▲ 8.9	▲ 14.8
10-12月期		4.0	0.7	▲ 2.8	4.0	▲ 9.0	▲ 2.8	▲ 19.5
15年 1-3月期		▲ 8.3	1.2	▲ 3.9	7.2	▲ 0.6	▲ 3.9	▲ 4.6

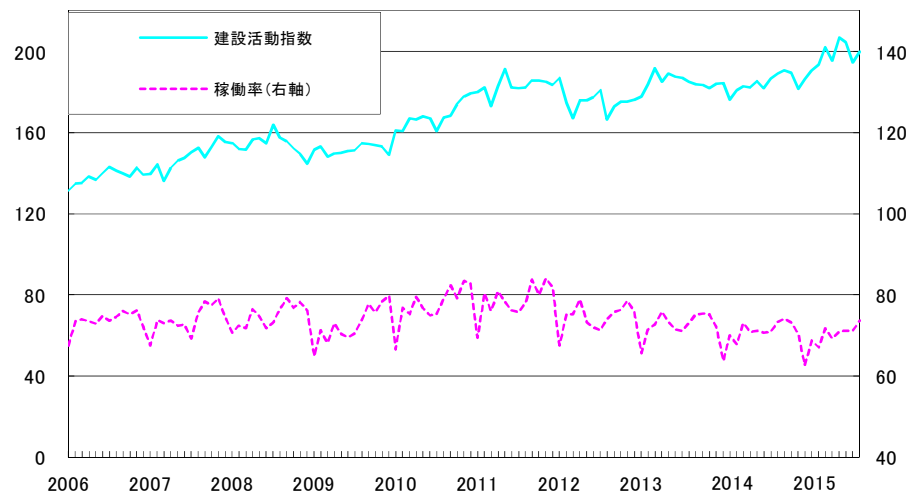
	経済活動指数	
	前月比 %	前年比 %
14年 7月	0.0	0.6
8月	▲ 0.7	▲ 0.6
9月	▲ 0.8	▲ 0.6
10月	0.5	▲ 0.1
11月	1.3	0.8
12月	▲ 0.5	0.9
15年 1月	0.9	1.8
2月	0.3	2.2
3月	▲ 0.1	2.3
4月	0.0	2.0
5月	1.0	2.1
6月	▲ 0.1	2.8
7月	0.1	2.7
8月	▲ 0.2	2.6



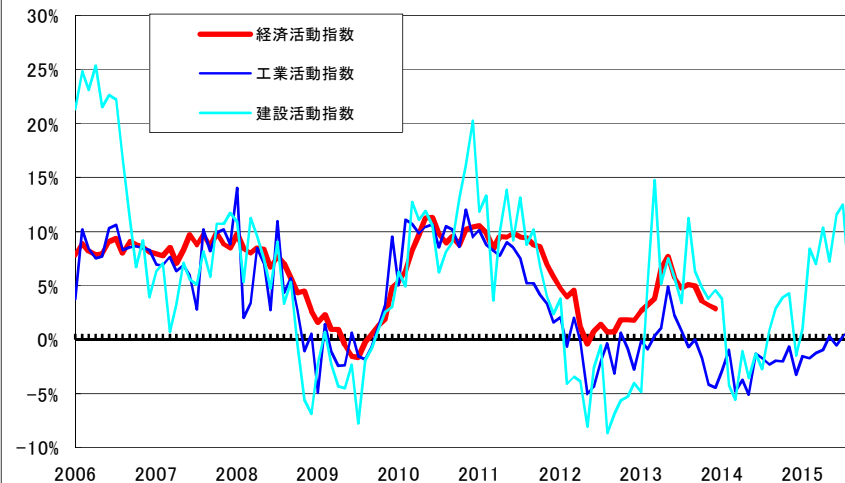
(2) 工業生産・建設活動

	工業生産指数						稼働率	建設活動指数		自動車生産台数		
	前月比 %	前年比 %	飲食料品 前年比 %	石油精製 前年比 %	化学 前年比 %	基礎金属 前年比 %		金属機械 前年比 %	前月比 %	前年比 %	前月比 %	前年比 %
12年末		6.5	4.8	▲ 4.0	3.7	5.9	13.6			▲ 3.2	15.7	
13年末		▲ 1.2	▲ 1.1	▲ 1.4	0.0	3.4	▲ 3.9			4.5	3.5	
14年末		▲ 3.2	1.1	1.3	▲ 5.0	2.5	▲ 1.6			▲ 1.5	▲ 9.5	
14年 9月	▲ 0.6	▲ 1.9	0.3	▲ 3.9	7.7	1.2	5.0	73.3	1.4	2.9	26.1	▲ 19.7
10月	0.5	▲ 2.0	3.1	2.9	3.5	1.4	2.4	74.1	0.8	3.9	5.3	▲ 19.5
11月	▲ 0.6	▲ 0.6	3.1	▲ 4.4	2.9	▲ 1.8	▲ 1.2	73.2	▲ 0.7	4.2	▲ 10.3	▲ 12.3
12月	▲ 2.9	▲ 3.2	1.1	1.3	▲ 5.0	2.5	▲ 1.6	70.6	▲ 4.2	▲ 1.5	▲ 25.5	▲ 9.5
15年 1月	2.9	▲ 1.6	1.6	3.7	1.1	▲ 3.5	6.9	62.7	2.6	0.9	▲ 36.9	▲ 29.1
2月	▲ 0.2	▲ 1.7	▲ 2.3	1.4	▲ 5.4	▲ 0.5	9.6	68.8	2.5	8.4	78.0	▲ 13.9
3月	▲ 0.3	▲ 1.3	▲ 3.5	24.6	▲ 3.0	▲ 7.8	5.6	67.1	1.5	7.0	14.7	▲ 10.3
4月	0.6	▲ 0.9	4.9	8.0	1.2	▲ 19.0	9.5	71.8	4.3	10.4	▲ 10.9	▲ 21.2
5月	0.4	0.3	▲ 2.7	▲ 2.8	5.2	▲ 13.5	5.6	69.3	▲ 3.2	7.2	▲ 1.3	▲ 9.7
6月	1.2	▲ 0.5	3.8	▲ 3.7	3.9	▲ 6.7	▲ 8.7	71.0	5.7	11.6	17.7	6.3
7月	0.2	0.3	8.3	4.9	1.3	▲ 10.3	0.7	71.1	▲ 1.0	12.5	▲ 16.4	▲ 8.3
8月	▲ 0.2	0.9	1.1	1.9	▲ 3.8	▲ 0.7	▲ 2.9	71.2	▲ 4.9	4.3	8.4	7.1
9月	▲ 0.8	0.7	6.7	▲ 3.2	0.3	▲ 5.5	▲ 0.7	73.6	2.7	5.7	8.0	▲ 8.3
10月											▲ 14.6	▲ 25.6

工業生産指数・建設活動指数・稼働率の推移



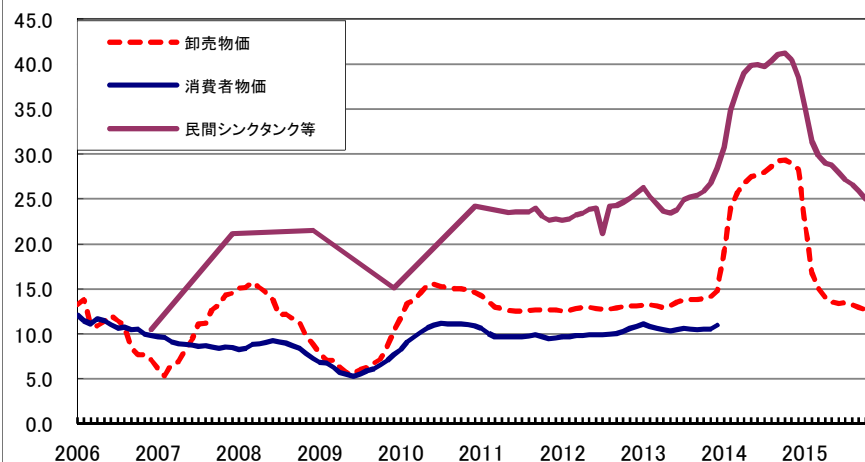
経済活動・生産指数の推移(前年比)



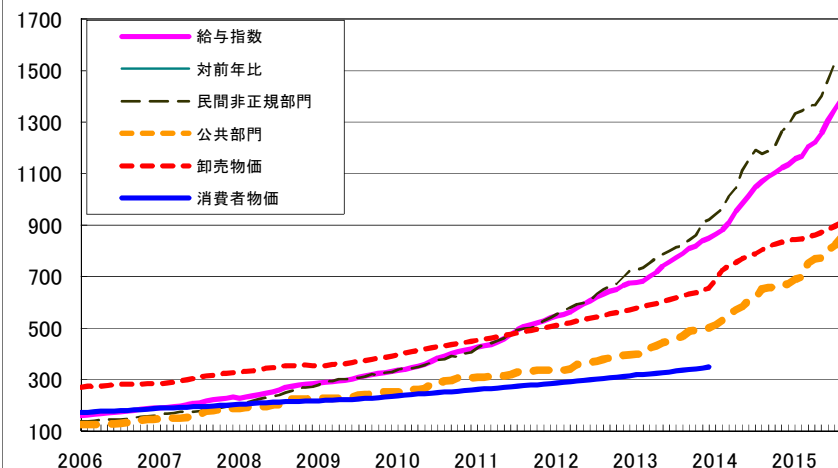
(3)物価・賃金

	消費者物価指数				卸売物価指数				給与指数			
	飲食料		交通通信		輸入卸売物価指数		民間正規		民間非正規			
	前月比 %	前年比 %	前月比 %	前月比 %	前月比 %	前年比 %	前月比 %	前年比 %	前年比 %	前年比 %		
12年末		10.8				13.1		10.1		24.48	24.8	33.5
13年末		10.9				14.8		19.5		25.88	25.2	27.7
14年末		23.9				28.3		27.7		33.66	31.5	40.0
14年 9月	1.4		1.1	1.5	1.6	29.2	1.4	33.6	1.67	34.58	32.54	41.05
10月	1.2		1.0	0.6	1.2	29.3	1.6	33.8	1.56	34.91	33.27	40.63
11月	1.1		1.2	1.4	0.9	29.0	0.4	31.7	1.63	33.90	31.92	38.93
12月	1.0		0.7	0.7	1.0	28.3	▲ 0.2	27.7	1.00	33.66	31.49	40.02
15年 1月	1.1		0.8	0.7	0.2	22.5	0.6	21.1	1.96	33.96	31.54	41.10
2月	0.9		0.6	1.6	0.2	16.8	1.0	11.8	0.92	32.38	30.56	39.32
3月	1.3		1.1	1.5	1.0	15.1	0.5	9.9	3.16	32.71	30.52	35.07
4月	1.1		1.0	0.8	0.7	14.0	▲ 0.2	8.0	1.38	28.20	24.05	30.96
5月	1.0		0.9	1.1	1.4	13.5	0.9	9.1	2.91	27.92	26.54	26.11
6月	1.0		0.5	0.9	1.4	13.4	1.6	10.2	3.92	29.06	28.33	27.04
7月	1.3		0.8	1.3	1.5	13.5	0.5	10.3	3.52	29.17	27.89	28.48
8月	1.2		1.7	1.3	1.4	13.3	1.0	9.5	2.64	29.62	28.45	31.67
9月	1.2		1.0	1.5	1.3	13.0	0.4	8.4	1.82	29.81	27.32	33.81
10月	1.1		0.9	0.7	0.9	12.7	1.0	7.8				

物価指数の推移(前年比)



物価指数・給与指数の推移(2002=100)

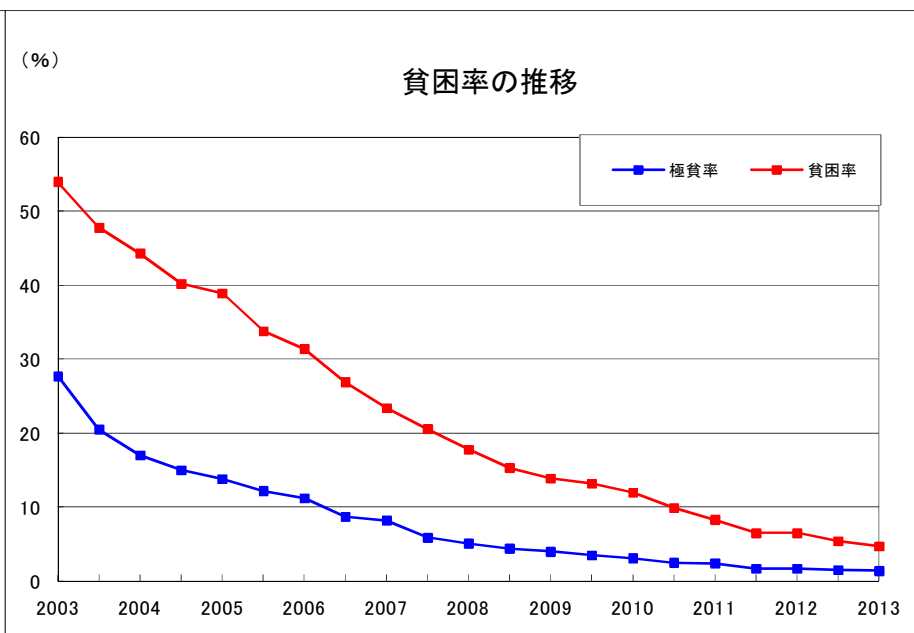
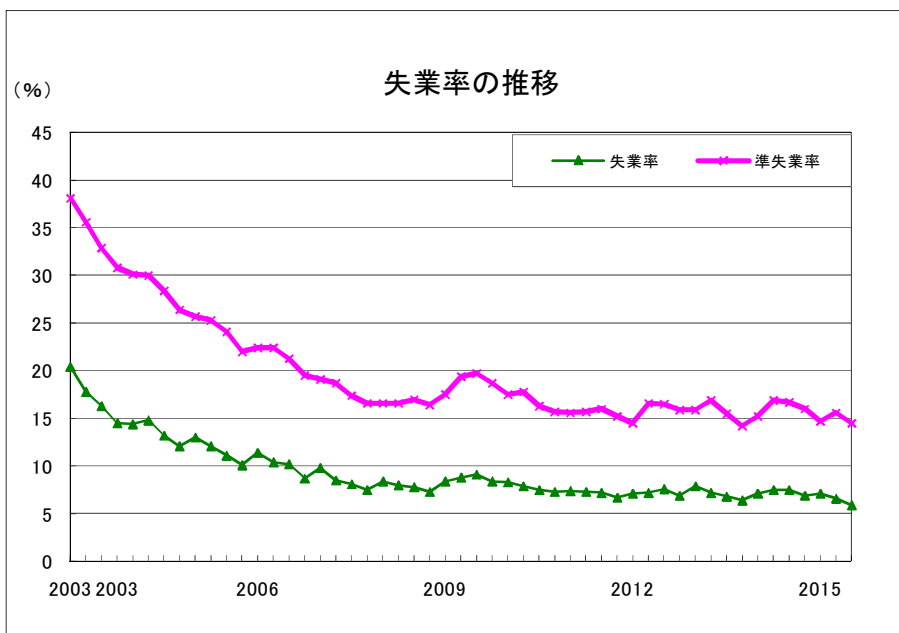


(4) 失業・貧困

	失業率	準失業率
	%	%
11年 10-12月期	6.7	8.5
12年 1-3月期	7.1	7.4
4-6月期	7.2	9.4
7-9月期	7.6	8.9
10-12月期	6.9	9.0
13年 1-3月期	7.9	8.0
4-6月期	7.2	9.7
7-9月期	6.8	8.7
10-12月期	6.4	7.8
14年 1-3月期	7.1	8.1
4-6月期	7.5	9.4
7-9月期	7.5	9.2
10-12月期	6.9	9.1
15年 1-3月期	7.1	7.6
4-6月期	6.6	9.0
7-9月期	5.9	8.6

	極貧率	貧困率
	%	%
05年下期	12.2	33.8
06年上期	11.2	31.4
06年下期	8.7	26.9
07年上期	8.2	23.4
07.10~08.3	5.9	20.6
08年上期	5.1	17.8
08年下期	4.4	15.3
09年上期	4.0	13.9
09年下期	3.5	13.2
10年上期	3.1	12.0
10年下期	2.5	9.9
11年上期	2.4	8.3
11年下期	1.7	6.5
12年上期	1.7	6.5
12年下期	1.5	5.4
13年上期	1.4	4.7

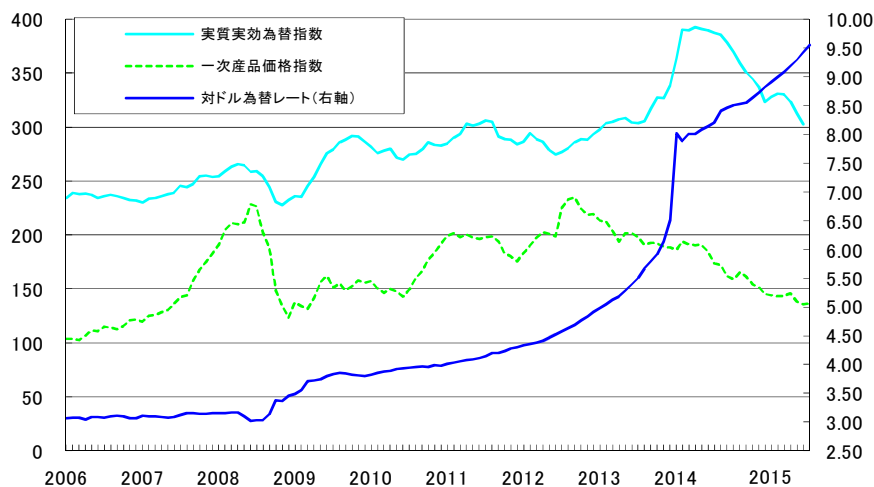
	極貧水準	貧困水準
	ペソ	ペソ
11年12月	634.40	1,404.37
12年12月	719.07	1,613.42
13年12月	787.28	1,783.63
12年 12月	719.07	1,613.42
13年 1月	720.38	1,635.56
2月	721.44	1,639.05
3月	724.99	1,649.85
4月	725.97	1,655.41
5月	724.72	1,652.57
6月	731.04	1,679.36
7月	741.00	1,699.66
8月	749.29	1,708.39
9月	750.57	1,717.86
10月	759.35	1,734.35
11月	769.60	1,750.28
12月	787.28	1,783.63



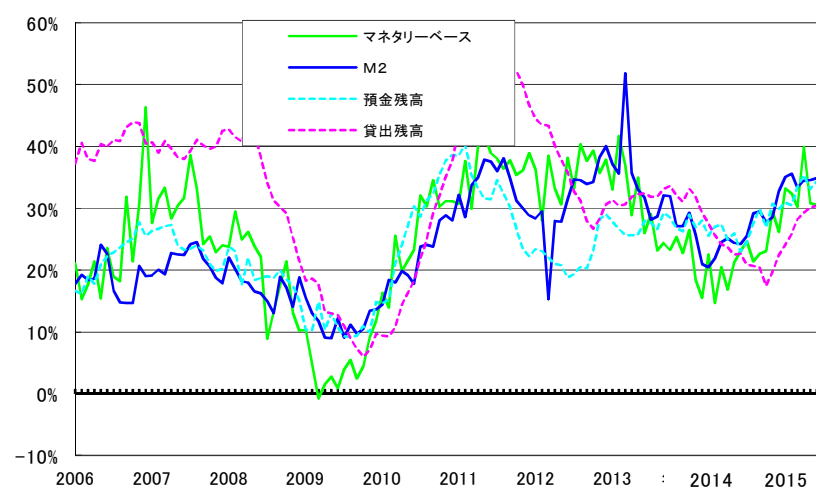
(5) 金融

	メルバル 指数	EMBI+ 指数	為替	外貨準備	マネタリー ベース	M2	預金残高	貸出残高	コールレート (ハソ翌日)
			ペソ	百万ドル	百万ペソ	百万ペソ	百万ペソ	百万ペソ	%
12年末	2854.29	981	4.9173	43,290	307,352	455,155	589,348	378,232	10.25
13年末	5391.03	808	6.5180	30,586	377,196	578,360	744,294	495,788	32.00
14年末	8579.02	719	8.5520	31,443	462,564	748,889	967,255	596,859	28.00
14年 10月末	11019.43	708	8.5023	28,111	407,437	669,839	881,932	566,759	16.00
11月末	9808.60	691	8.5255	28,911	409,124	688,434	923,461	577,753	20.00
12月末	8579.02	719	8.5520	31,443	462,564	748,889	967,255	596,859	28.00
15年 1月末	8490.46	740	8.6395	31,452	447,995	785,011	979,941	601,169	26.50
2月末	9601.61	610	8.7243	31,470	446,408	741,372	1,000,745	611,762	15.50
3月末	10837.23	626	8.8197	31,490	440,354	742,845	1,011,840	626,062	17.00
4月末	12050.19	596	8.9047	33,909	469,092	760,046	1,019,933	638,713	19.00
5月末	10800.86	601	8.9893	33,283	462,104	779,645	1,048,736	653,954	21.00
6月末	11656.81	620	9.0818	33,851	482,719	815,823	1,097,298	678,503	16.50
7月末	11101.02	615	9.1873	33,943	520,170	860,849	1,115,065	690,534	21.00
8月末	11032.87	585	9.2955	33,606	509,258	870,180	1,129,537	707,386	23.00
9月末	9814.62	589	9.4192	33,257	530,135	885,009	1,149,836	729,178	19.75
10月末	12813.35	520	9.5460	26,970	543,201	903,314	1,185,488	754,567	23.50

為替レート等の推移



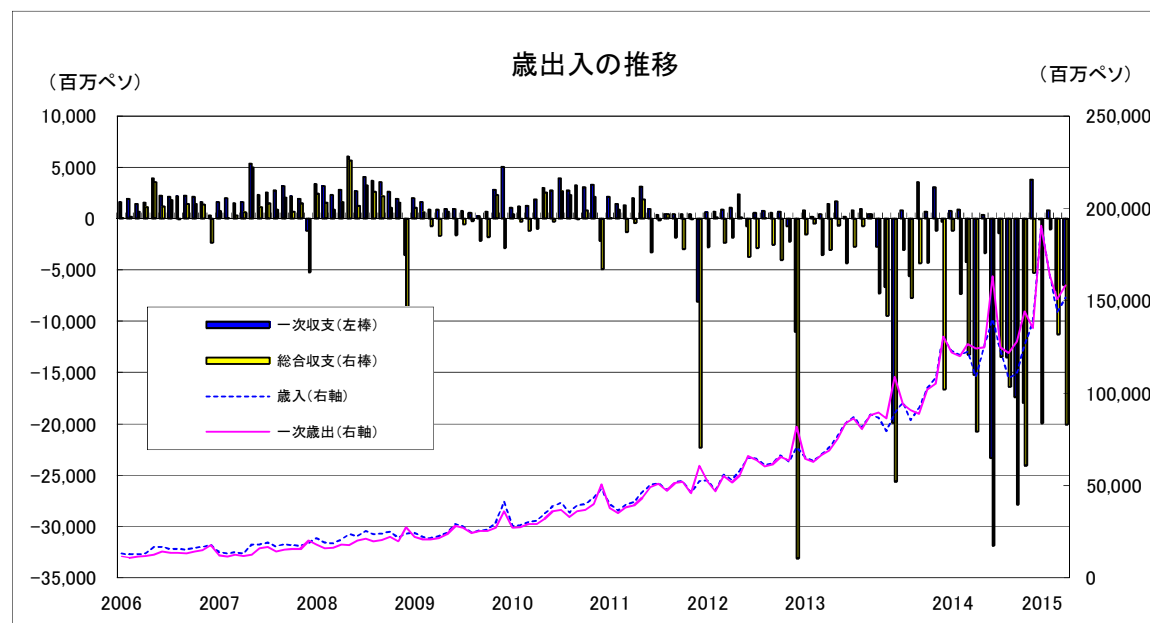
金融指標の推移(前年比)



(6) 財政

	歳入		一次歳出		基礎的財政収支		総合収支	税収	
	百万ペソ	前年比 %	百万ペソ	前年比 %	百万ペソ	前年比 %	百万ペソ	百万ペソ	前年比 %
12年	718,488	29.5	722,862	31.5	▲ 4,374	▲ 188.9	▲ 55,563	679,799	25.9
13年	939,341	30.7	961,820	33.1	▲ 22,479	▲ 614.0	▲ 59,223	858,832	26.33
14年	1,353,564	44.1	1,392,486	44.8	▲ 38,562	▲ 271.5	▲ 115,219	1,169,680	36.19
14年 8月	120,792	48.5	119,924	49.1	868	▲ 4.9	▲ 7,377	99,648	31.3
9月	122,382	38.2	126,639	43.7	▲ 4,258	▲ 1,133.1	▲ 13,284	98,719	37.5
10月	108,984	25.5	124,179	38.6	▲ 15,194	▲ 450.8	▲ 20,799	104,606	40.8
11月	125,314	57.5	124,925	44.9	388	105.8	▲ 3,393	101,836	38.4
12月	139,988	57.1	163,324	49.8	▲ 23,336	▲ 17.3	▲ 31,897	108,598	42.8
15年 1月	123,278	29.9	124,736	32.6	▲ 1,457	▲ 282.5	▲ 13,463	117,458	30.1
2月	108,220	27.1	121,768	34.1	▲ 13,548	▲ 140.8	▲ 16,393	106,557	31.3
3月	110,582	20.3	128,010	44.3	▲ 17,429	▲ 588.3	▲ 27,895	105,400	33.9
4月	126,266	22.9	144,214	41.3	▲ 17,949	▲ 2,772.2	▲ 24,103	112,658	21.5
5月	138,952	28.4	135,126	28.5	3,826	24.4	▲ 5,301	138,138	31.5
6月	190,614	46.1	190,652	45.8	▲ 37	87.0	▲ 19,982	140,837	39.2
7月	164,771	34.3	163,980	34.5	792	3.1	▲ 1,036	145,998	36.3
8月	143,691	19.0	150,704	25.7	▲ 7,013	▲ 908.0	▲ 11,302	132,515	33.0
9月	151,815	24.1	158,315	25.0	▲ 6,500	▲ 52.7	▲ 20,077	129,442	31.1
10月								134,417	28.5

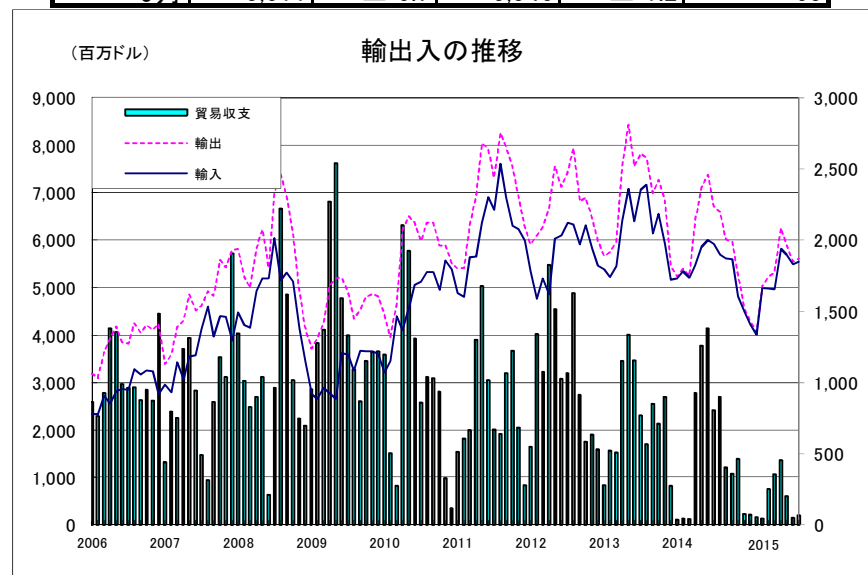
	債務残高	
	百万ドル	GDP比 %
08年末	145,975	48.8
09年末	147,119	48.8
10年末	164,330	45.3
11年末	178,963	41.8
12年末	197,464	44.9
13年末	202,630	39.5
12年 3月末	181,157	41.3
6月末	182,741	41.5
9月末	187,145	42.4
12月末	197,464	44.9
13年 3月末	195,294	44.2
6月末	196,143	43.6
9月末	201,009	45.6
12月末	202,630	39.5
14年 6月末	198,863	42.8



(7) 貿易

	輸出		輸入		貿易収支
	百万ドル	前年比 %	百万ドル	前年比 %	百万ドル
12年	80,927	▲ 3.6	68,508	▲ 7.3	12,419
13年	83,026	2.6	74,002	8.0	9,024
14年	71,936	▲ 13.4	65,249	▲ 11.8	6,687
14年 9月	6,016	▲ 14.0	5,612	▲ 8.7	404
10月	5,967	▲ 17.9	5,606	▲ 14.6	361
11月	5,279	▲ 22.7	4,818	▲ 18.7	461
12月	4,573	▲ 16.0	4,499	▲ 13.1	74
1月	4,294	▲ 17.9	4,221	▲ 18.8	73
15年 2月	4,064	▲ 24.6	4,011	▲ 25.0	53
3月	5,037	▲ 4.1	4,994	▲ 4.2	43
4月	5,231	▲ 18.2	4,979	▲ 9.0	252
5月	5,321	▲ 25.2	4,966	▲ 15.2	355
6月	6,266	▲ 15.2	5,810	▲ 3.3	456
7月	5,894	▲ 12.3	5,690	▲ 3.9	204
8月	5,545	▲ 16.0	5,494	▲ 3.6	51
9月	5,611	▲ 6.7	5,546	▲ 1.2	65

	地域別輸出(百万ドル)					
	メルコスール	チリ	NAFTA	EU	中国	日本
12年	22,155	5,065	7,216	11,881	5,021	1,223
13年	23,830	4,158	7,362	10,733	5,985	1,508
14年	20,328	2,992	6,838	10,254	5,083	787
14年 9月	1,829	240	611	877	279	76
10月	1,853	268	653	960	156	61
11月	1,635	259	545	778	136	118
12月	1,501	209	581	647	95	23
1月	1,165	235	464	644	102	44
15年 2月	1,135	202	445	511	139	91
3月	1,599	265	493	648	212	31
4月	1,236	212	364	768	624	32
5月	1,189	205	553	577	1,076	68
6月	1,303	230	503	917	929	19
7月	1,273	211	472	841	676	89
8月	1,304	205	489	910	519	53
9月	1,294	209	473	876	603	37

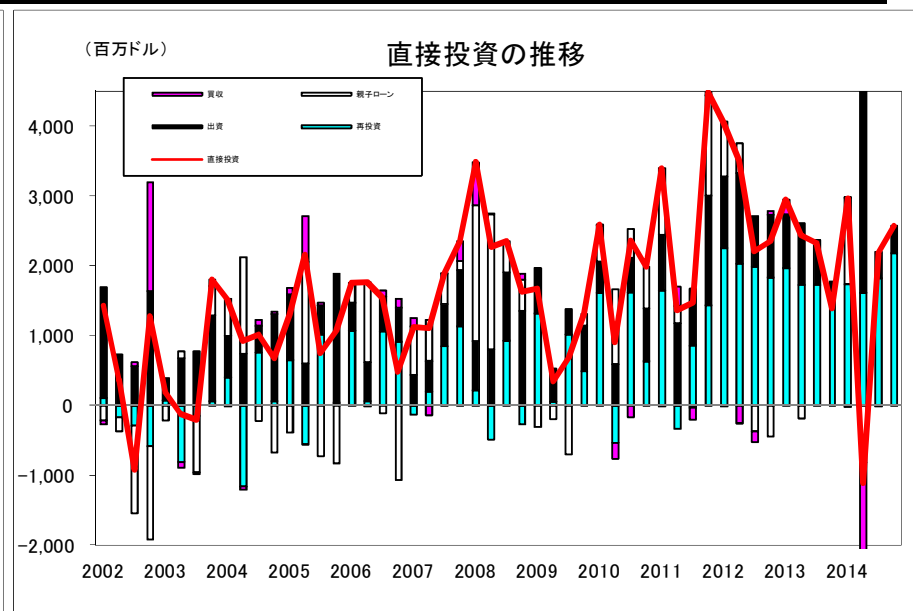
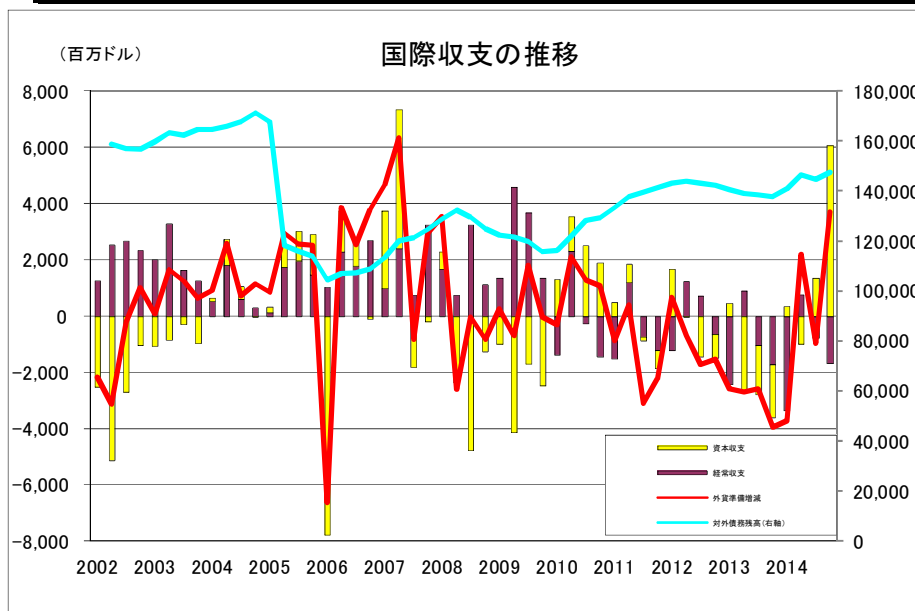


	地域別輸入(百万ドル)					
	メルコスール	チリ	NAFTA	EU	中国	日本
12年	19,080	1,011	11,253	12,271	9,952	1,509
13年	20,586	972	10,778	13,596	11,362	1,522
14年	15,425	823	11,169	11,475	10,796	1,377
14年 9月	1,324	71	1,016	974	1,028	124
10月	1,324	78	916	958	1,005	131
11月	1,111	59	879	883	748	135
12月	1,083	62	783	769	738	105
1月	939	55	821	804	869	83
15年 2月	1,041	53	664	791	651	107
3月	1,299	70	880	821	864	145
4月	1,174	62	978	800	826	108
5月	1,181	48	745	869	878	113
6月	1,349	68	943	913	1,034	114
7月	1,272	63	843	970	1,130	129
8月	1,244	59	782	915	1,129	106
9月	1,179	66	816	880	1,335	88

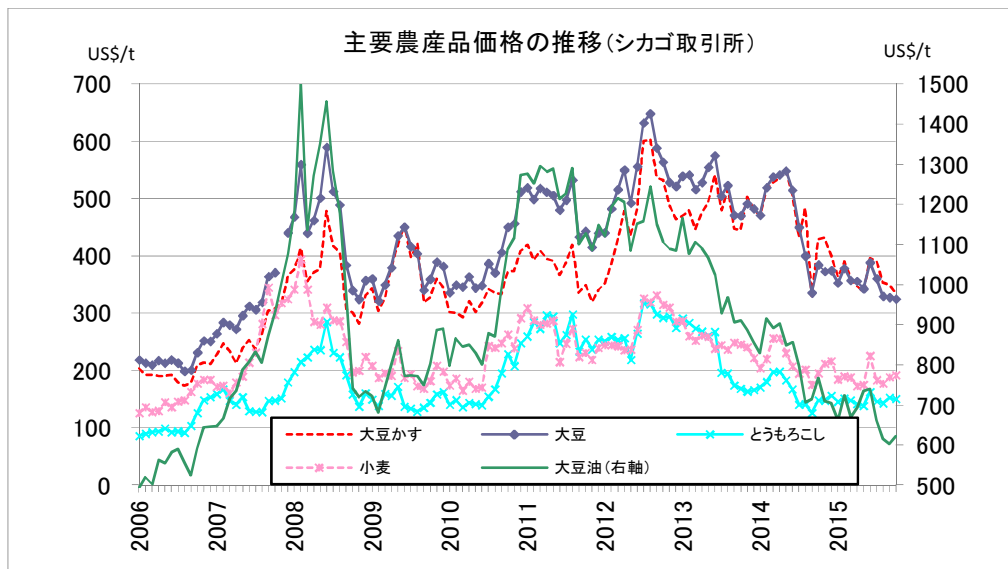
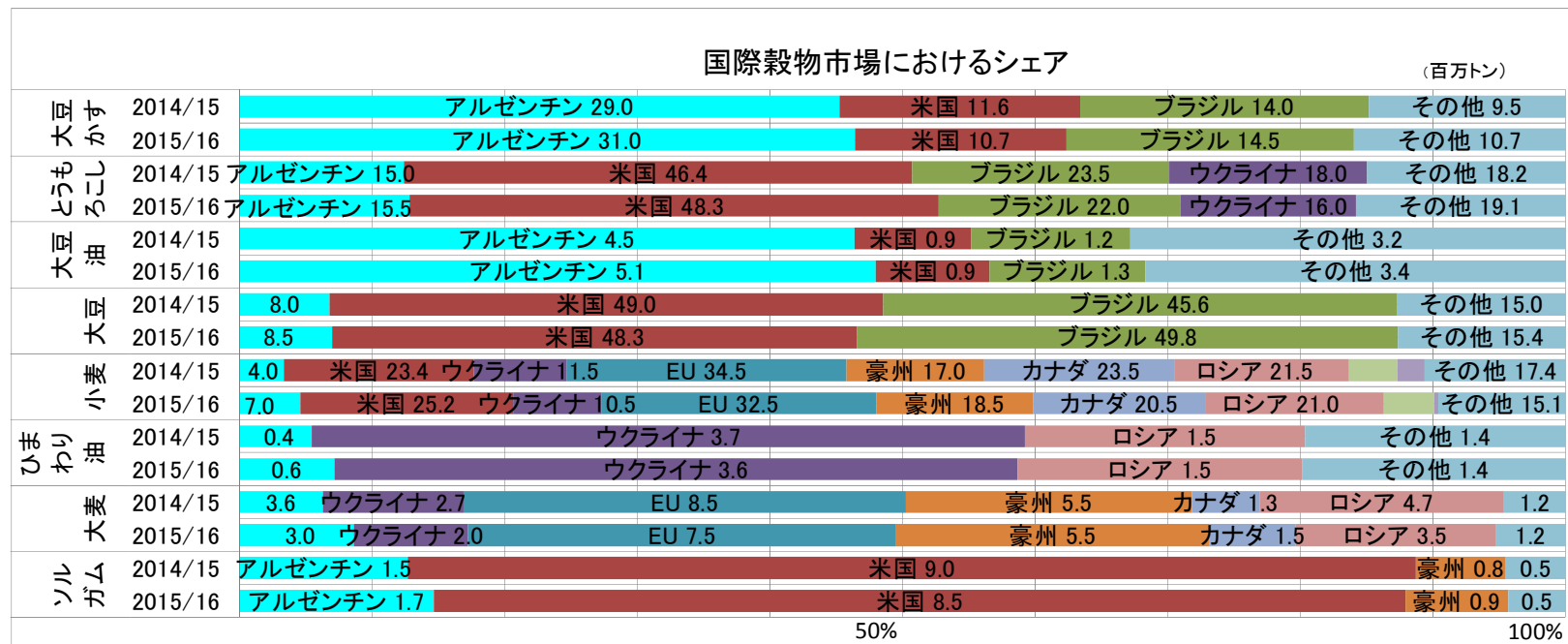
(8) 国際収支

(百万ドル)

	経常収支			資本収支			外貨準備増減	対外債務残高		
	貿易収支	サービス収支	所得収支	直接投資	証券投資	その他投資				
10年	▲ 777	14,266	▲ 1,160	▲ 13,479	6,893	6,881	11,149	▲ 14,715	4,157	129,333
11年	▲ 2,271	12,925	▲ 2,247	▲ 12,402	357	9,232	▲ 4,257	▲ 4,680	▲ 5,814	141,139
12年	48	15,372	▲ 3,366	▲ 11,503	▲ 625	11,064	▲ 3,175	▲ 8,562	▲ 3,305	142,224
13年	▲ 4,330	12,155	▲ 5,103	▲ 10,709	▲ 5,867	7,857	▲ 318	▲ 13,438	▲ 11,824	137,613
14年	▲ 5,069	9,484	▲ 3,061	▲ 11,402	6,749	4,495	5,093	▲ 2,895	1,160	147,457
12年 1-3月期	▲ 1,231	3,143	▲ 1,065	▲ 3,189	1,664	3,541	1,188	▲ 3,066	670	143,137
4-6月期	1,226	4,895	▲ 759	▲ 2,775	▲ 29	3,275	▲ 69	▲ 3,257	▲ 699	143,837
7-9月期	710	4,359	▲ 857	▲ 2,711	▲ 1,440	2,148	▲ 1,393	▲ 2,223	▲ 1,726	142,953
10-12月期	▲ 658	2,974	▲ 685	▲ 2,828	▲ 821	2,099	▲ 2,901	▲ 15	▲ 1,549	142,224
13年 1-3月期	▲ 2,448	2,006	▲ 1,570	▲ 2,791	456	2,601	172	▲ 2,318	▲ 2,583	140,537
4-6月期	889	4,485	▲ 866	▲ 2,627	▲ 2,707	2,124	▲ 743	▲ 4,089	▲ 2,711	139,083
7-9月期	▲ 1,051	3,043	▲ 1,388	▲ 2,684	▲ 1,736	2,044	▲ 430	▲ 3,381	▲ 2,585	138,358
10-12月期	▲ 1,721	2,621	▲ 1,278	▲ 2,606	▲ 1,880	1,088	682	▲ 3,651	▲ 3,945	137,613
14年 1-3月期	▲ 3,372	805	▲ 1,195	▲ 2,957	339	1,816	673	▲ 2,152	▲ 3,733	140,809
4-6月期	760	4,279	▲ 751	▲ 2,749	▲ 1,002	▲ 1,447	4,582	▲ 4,154	2,184	146,343
7-9月期	▲ 775	2,841	▲ 747	▲ 2,873	1,358	1,858	233	▲ 771	▲ 983	144,585
10-12月期	▲ 1,681	1,559	▲ 367	▲ 2,823	6,054	2,267	▲ 396	4,182	3,692	147,457



(9) 主要農産品



亜輸出額における上位品目の割合(2014年)	
1	大豆油かつ 17.3%
2	貨物自動車 5.6%
3	大豆 5.5%
4	とうもろこし 5.2%
5	大豆油 5.1%
6	乗用車 4.5%
8	金 2.7%
9	原油 2.4%
21	大麦 0.9%
22	小麦 0.9%
31	ひまわり油 0.6%
53	ソルガム 0.3%
輸出総額 683億ドル	