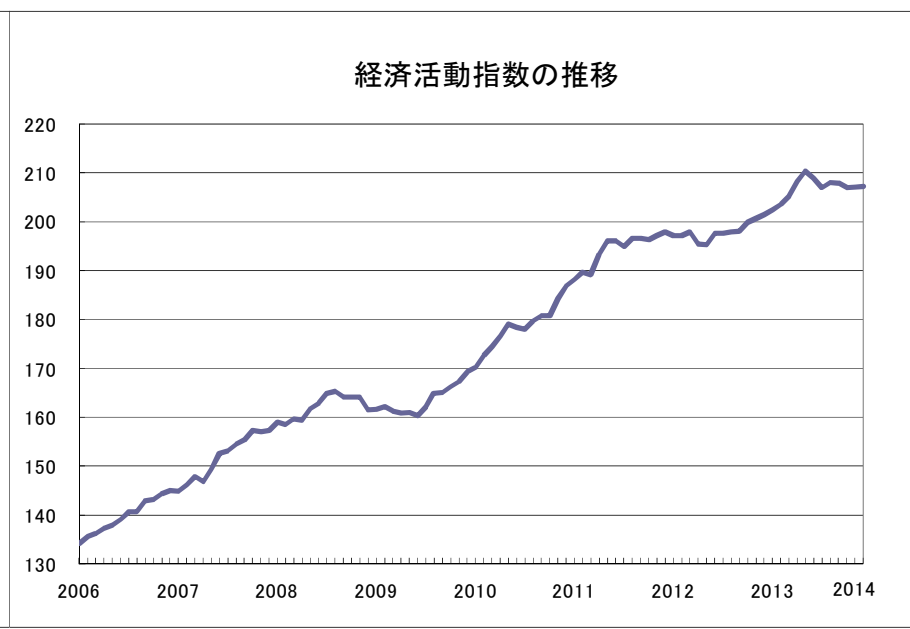
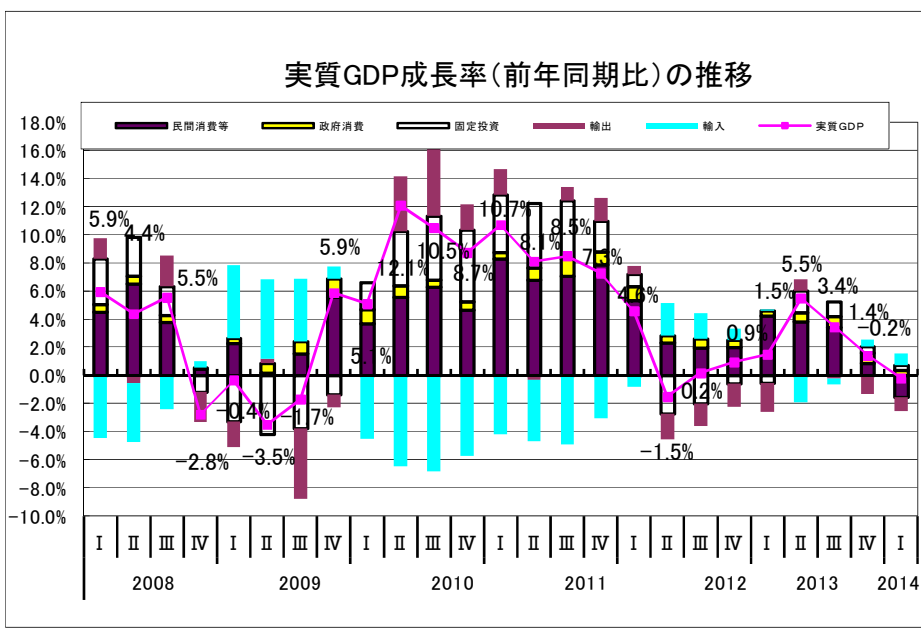


# (1) 経済活動全般

	名目GDP 百万ペソ	実質GDP成長率		民間消費	政府消費	固定投資	輸出	輸入
		前期比 %	前年比 %	前年比 %	前年比 %	前年比 %	前年比 %	前年比 %
09年	1,411,526		0.9	0.5	7.2	▲ 10.2	▲ 6.4	▲ 19.0
10年	1,810,282		9.1	9.0	9.4	21.2	14.6	34.0
11年	2,303,246		8.6	10.7	10.9	16.6	4.3	17.8
12年	2,744,829		0.9	4.2	6.5	▲ 5.2	▲ 5.9	▲ 4.7
13年	2,957,318		2.9	4.3	6.0	3.0	▲ 3.8	1.9
12年 1-3月期		▲ 8.3	4.6	6.4	10.7	3.9	3.5	3.7
4-6月期		4.3	▲ 1.5	3.7	5.2	▲ 12.3	▲ 9.0	▲ 10.5
7-9月期		0.2	0.2	3.1	6.3	▲ 8.5	▲ 7.7	▲ 7.3
10-12月期		5.3	0.9	3.8	4.6	▲ 2.8	▲ 8.5	▲ 3.7
13年 1-3月期		▲ 7.8	1.5	6.7	3.8	▲ 2.6	▲ 11.4	▲ 0.4
4-6月期		8.4	5.5	4.5	6.3	7.8	4.5	9.6
7-9月期		▲ 1.7	3.4	▲ 1.3	7.1	4.9	▲ 1.3	1.7
10-12月期		3.2	1.4	▲ 7.8	6.7	2.1	▲ 7.8	▲ 2.4
14年 1-3月期		▲ 9.3	▲ 0.2	▲ 6.4	3.4	1.9	▲ 6.4	▲ 3.8

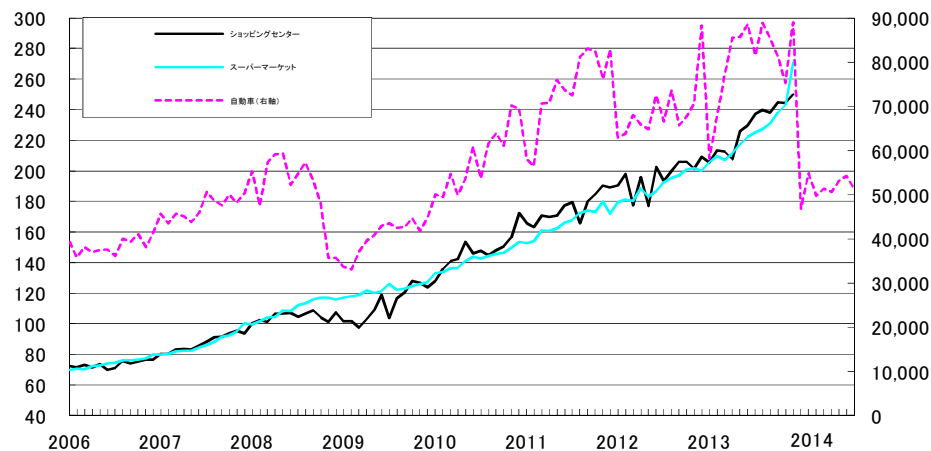
	経済活動指数	
	前月比 %	前年比 %
13年 5月	1.0	9.3
6月	▲ 0.7	6.9
7月	▲ 0.9	5.8
8月	0.5	5.0
9月	0.0	5.9
10月	▲ 0.5	3.2
11月	0.1	2.2
12月	0.1	2.7
14年 1月	0.3	1.0
2月	▲ 0.1	0.9
3月	▲ 0.7	▲ 0.9
4月	0.5	▲ 0.7
5月	0.5	▲ 0.2
6月	0.3	0.0



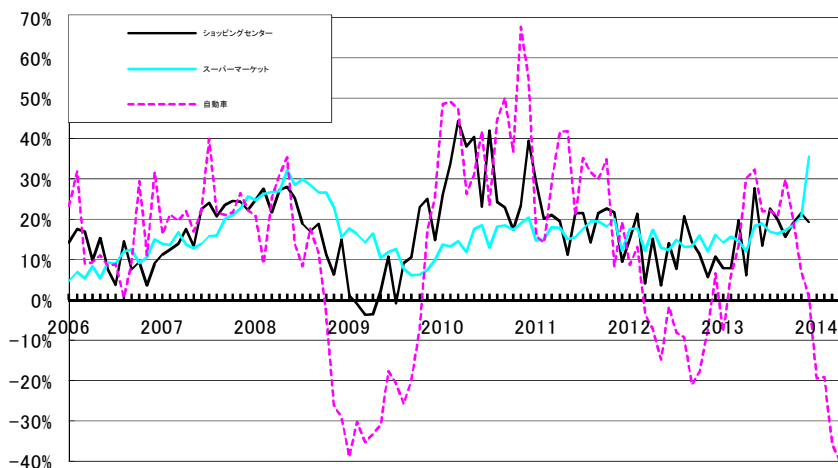
## (2)消費

	ショッピングセンター売上高				スーパーマーケット売上高				自動車販売台数	
	名目		実質		名目		実質		前月比 %	前年比 %
	前月比 %	前年比 %	前月比 %	前年比 %	前月比 %	前年比 %	前月比 %	前年比 %		
11年		31.2				27.7				26.5
12年		22.5				26.3				▲ 6.0
13年										16.1
7月	▲ 1.3	31.1	3.3	22.7	1.0	24.5	1.4	17.0	▲ 8.0	22.2
8月	▲ 7.4	36.6	1.1	19.9	4.3	28.7	0.9	16.4	9.2	20.8
9月	▲ 8.1	25.6	▲ 0.8	15.7	▲ 5.1	22.8	1.7	17.3	▲ 4.1	29.9
10月	17.9	32.0	2.9	19.0	6.9	27.2	3.1	18.5	▲ 4.6	20.3
11月	▲ 7.6	37.7	▲ 0.2	21.5	6.7	33.8	2.1	20.7	▲ 7.5	6.9
12月	62.7	28.8	2.3	19.3	42.3	49.3	11.3	35.5	18.2	0.7
14年 1月									▲ 47.4	▲ 19.4
2月									17.1	▲ 19.1
3月									▲ 9.2	▲ 35.5
4月									3.2	▲ 40.0
5月									▲ 1.4	▲ 40.9
6月									4.9	▲ 40.0
7月									2.0	▲ 33.5
8月									▲ 5.7	▲ 42.5

販売指数(実質)と販売台数の推移



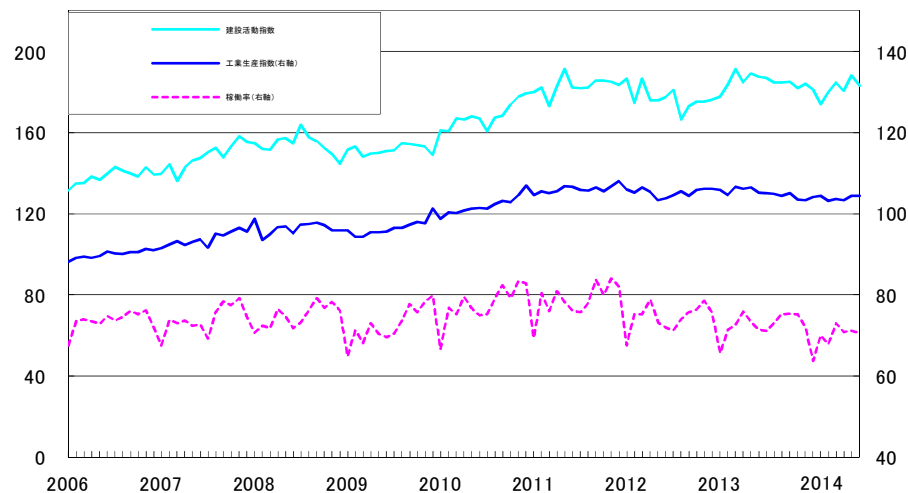
販売指数と販売台数の推移(前年比)



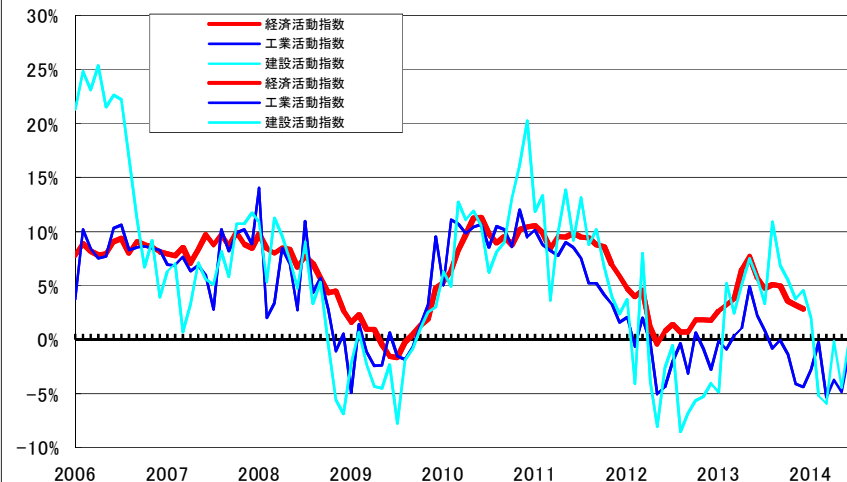
### (3) 工業生産・建設活動

	工業生産指数						稼働率	建設活動指数		自動車生産台数		
	前月比 %	前年比 %	飲食料品 前年比 %	石油精製 前年比 %	化学 前年比 %	基礎金属 前年比 %		金属機械 前年比 %	前月比 %	前年比 %	前月比 %	前年比 %
11年		9.7	0.6	▲ 0.1	2.4	22.2	7.8			8.8		39.7
12年		6.5	4.8	▲ 4.0	3.7	5.9	13.6			▲ 3.2		15.7
13年		▲ 1.2	▲ 1.1	▲ 1.4	0.0	3.4	▲ 3.9			4.5		3.5
7月	▲ 0.2	0.9	5.1	▲ 4.4	▲ 5.1	23.6	▲ 2.6	71.1	▲ 0.4	3.3	13.3	9.1
8月	▲ 0.3	▲ 0.8	▲ 0.6	▲ 0.8	3.7	18.1	▲ 2.9	73.0	▲ 1.1	10.9	▲ 2.7	▲ 12.2
9月	▲ 0.8	▲ 0.1	▲ 0.6	▲ 0.8	3.7	18.1	▲ 2.9	75.2	0.1	6.9	2.9	4.7
10月	1.0	▲ 1.4	▲ 0.4	▲ 3.7	▲ 1.8	11.4	▲ 2.6	75.4	0.1	5.5	5.1	▲ 4.8
11月	▲ 2.3	▲ 4.1	▲ 5.8	2.2	▲ 5.1	14.9	▲ 5.4	75.3	▲ 1.7	3.7	▲ 17.7	▲ 20.2
12月	▲ 0.3	▲ 4.4	0.9	▲ 1.4	▲ 3.9	18.3	▲ 13.4	72.1	1.3	4.5	▲ 27.8	▲ 26.4
14年 1月	1.2	▲ 2.8	▲ 1.9	1.4	▲ 7.8	19.4	▲ 6.7	63.7	▲ 1.6	2.0	▲ 19.5	▲ 17.9
2月	0.6	▲ 0.2	0.3	0.9	▲ 6.7	12.9	▲ 3.9	70.1	▲ 3.9	▲ 5.2	46.4	0.1
3月	▲ 2.0	▲ 5.3	▲ 0.4	▲ 20.7	▲ 2.5	0.4	3.4	67.9	3.3	▲ 5.9	10.2	▲ 26.2
4月	0.8	▲ 3.7	4.0	7.1	1.9	7.5	▲ 17.1	73.0	2.6	▲ 0.1	1.5	▲ 21.6
5月	▲ 0.6	▲ 4.9	2.8	14.6	9.7	5.2	▲ 9.1	70.8	▲ 2.2	▲ 4.4	▲ 13.9	▲ 36.0
6月	2.0	▲ 1.1	2.8	4.7	5.6	13.1	1.4	71.1	4.1	0.2	▲ 0.1	▲ 19.8
7月	▲ 0.1	▲ 1.0	4.4	6.4	12.6	14.2	10.2	70.7	▲ 2.6	▲ 2.0	▲ 3.1	▲ 31.4
8月											▲ 7.2	▲ 34.5

工業生産指数・建設活動指数・稼働率の推移



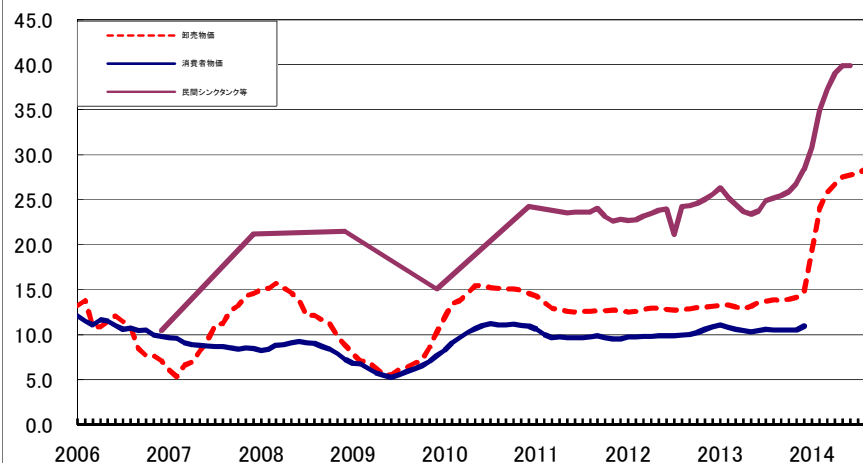
経済活動・生産指数の推移(前年比)



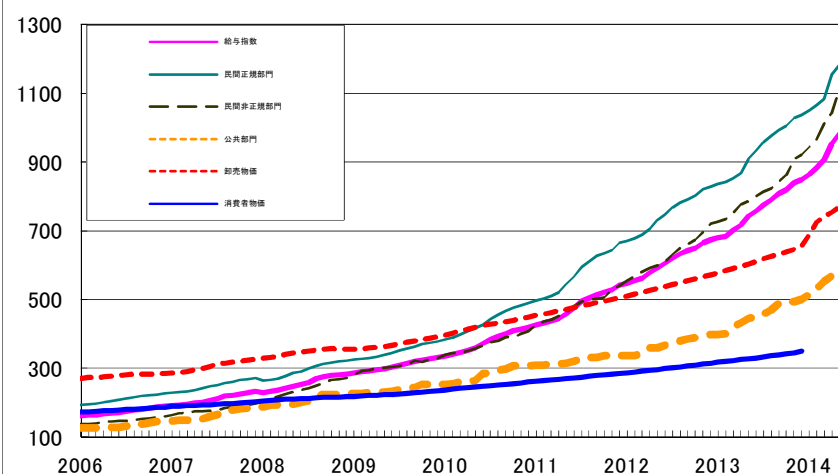
#### (4)物価・賃金

	消費者物価指数				卸売物価指数				給与指数			
	前月比 %	前年比 %	飲食料 前月比 %	交通通信 前月比 %	前月比 %	前年比 %	輸入卸売物価指数 前月比 %	前年比 %	前月比 %	前年比 %	民間正規 前年比 %	民間非正規 前年比 %
11年		9.5				12.7		8.7		29.45	35.8	32.8
12年		10.8				13.1		10.1		24.48	24.8	33.5
13年		10.9				14.8		19.5		25.88	25.2	27.7
7月	0.9	10.6	1.2	0.5	1.1	13.7	1.3	12.1	2.31	25.14		28.91
8月	0.8	10.5	1.3	0.6	1.1	13.8	2.0	13.6	1.90	24.84	24.75	26.68
9月	0.8	10.5	0.5	0.3	1.1	13.8	1.7	14.9	2.35	26.08	25.39	27.34
10月	0.9	10.5	1.0	0.4	1.1	13.9	1.4	15.3	1.32	26.03	25.34	28.04
11月	0.9	10.5	1.0	0.4	1.2	14.2	2.0	16.9	2.40	26.13	25.15	30.53
12月	1.4	10.9	1.4	1.3	1.5	14.8	3.0	19.5	1.19	25.88	25.17	27.67
14年 1月	3.6		3.3	5.4	5.0	19.2	4.0	25.5	1.73	27.27	25.68	30.12
2月	3.4		4.0	3.9	5.1	24.0	5.0	35.1	2.13	29.07	26.62	31.39
3月	2.6		2.4	3.0	2.4	25.8	2.2	37.1	2.90	29.48	27.05	34.35
4月	1.8		1.1	2.3	1.7	26.7	2.2	▲ 100.0	4.95	33.03	33.18	34.39
5月	1.4		0.7	1.6	1.9	27.5	2.2	▲ 100.0	3.14	32.31	29.93	41.41
6月	1.4		0.8	0.7	1.5	27.7	2.2	▲ 100.0	3.00	33.50	29.22	44.07
7月	1.4		0.9	2.6	1.3	28.0	2.2	34.3	3.43	34.97	31.21	46.19
8月	1.4		0.8	2.6	1.4	28.3	2.2	34.0				

物価指数の推移(前年比)



物価指数・給与指数の推移(2002=100)

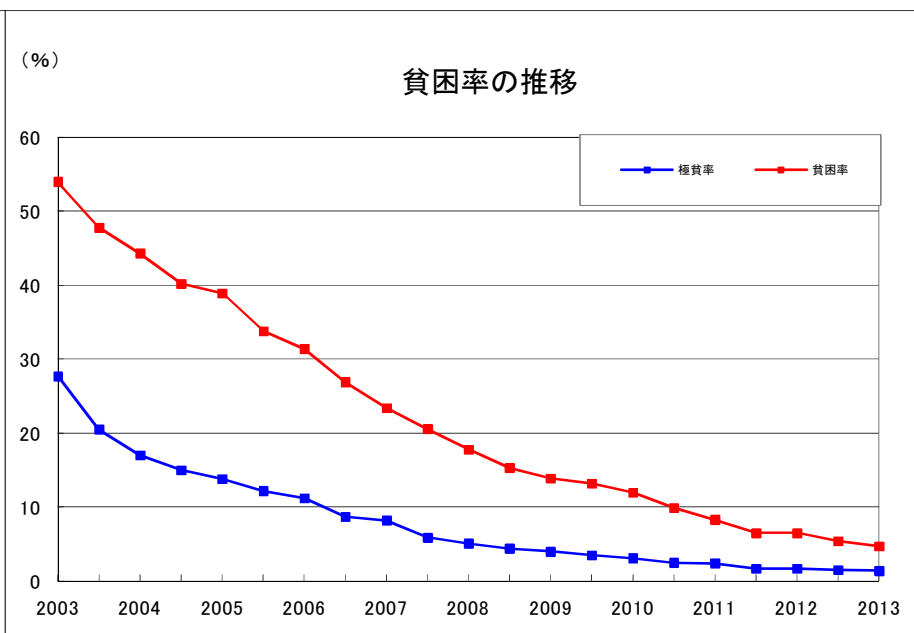
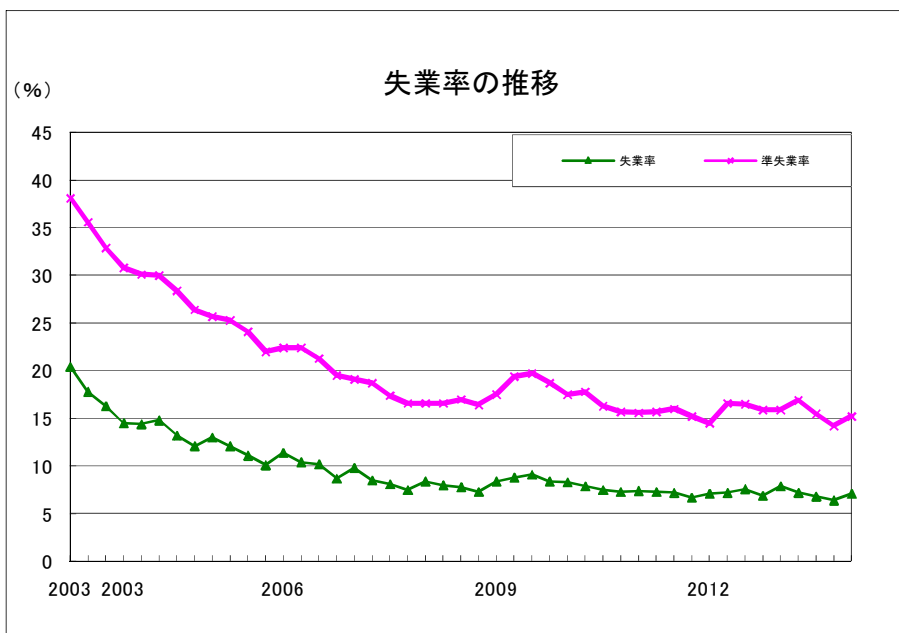


## (5) 失業・貧困

	失業率	準失業率
	%	%
10年 4-6月期	7.9	9.9
7-9月期	7.5	8.8
10-12月期	7.3	8.4
11年 1-3月期	7.4	8.2
4-6月期	7.3	8.4
7-9月期	7.2	8.8
10-12月期	6.7	8.5
12年 1-3月期	7.1	7.4
4-6月期	7.2	9.4
7-9月期	7.6	8.9
10-12月期	6.9	9.0
13年 1-3月期	7.9	8.0
4-6月期	7.2	9.7
7-9月期	6.8	8.7
10-12月期	6.4	7.8
14年 1-3月期	7.1	8.1

	極貧率	貧困率
	%	%
05年下期	12.2	33.8
06年上期	11.2	31.4
06年下期	8.7	26.9
07年上期	8.2	23.4
07.10~08.3	5.9	20.6
08年上期	5.1	17.8
08年下期	4.4	15.3
09年上期	4.0	13.9
09年下期	3.5	13.2
10年上期	3.1	12.0
10年下期	2.5	9.9
11年上期	2.4	8.3
11年下期	1.7	6.5
12年上期	1.7	6.5
12年下期	1.5	5.4
13年上期	1.4	4.7

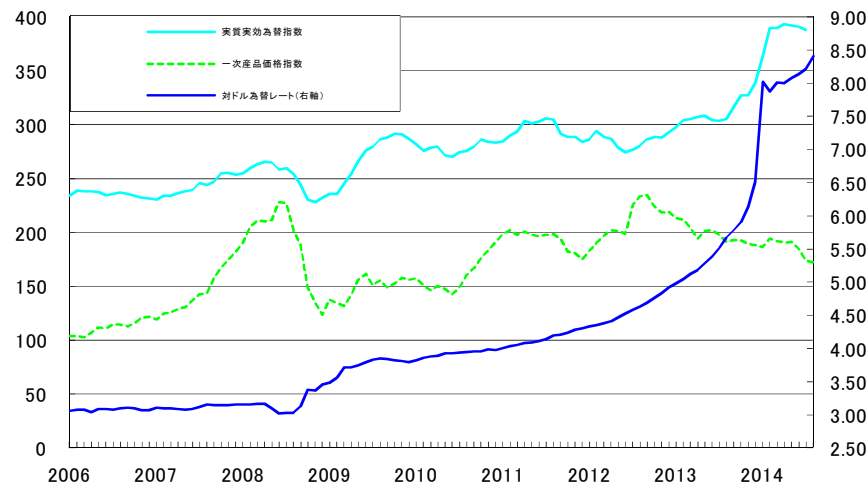
	極貧水準	貧困水準
	ペソ	ペソ
11年12月	634.40	1,404.37
12年12月	719.07	1,613.42
13年12月	787.28	1,783.63
12年 12月	719.07	1,613.42
13年 1月	720.38	1,635.56
2月	721.44	1,639.05
3月	724.99	1,649.85
4月	725.97	1,655.41
5月	724.72	1,652.57
6月	731.04	1,679.36
7月	741.00	1,699.66
8月	749.29	1,708.39
9月	750.57	1,717.86
10月	759.35	1,734.35
11月	769.60	1,750.28
12月	787.28	1,783.63



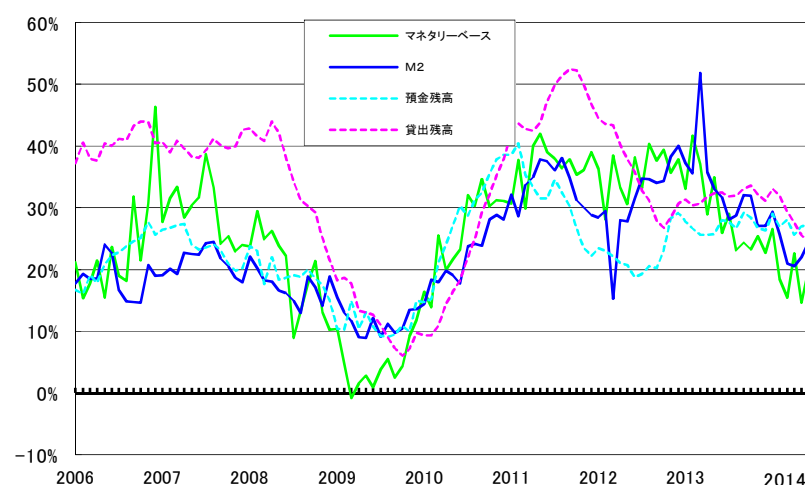
## (6) 金融

	ルバル 指数	EMBI+ 指数	為替	外貨準備	マネタリー ベース	M2	預金残高	貸出残高	コールレート (%)翌日)
			ペソ	百万ドル	百万ペソ	百万ペソ	百万ペソ	百万ペソ	%
11年末	2462.63	927	4.3032	46,376	222,922	325,183	456,404	289,504	9.38
12年末	2854.29	981	4.9173	43,290	307,352	455,155	589,348	378,232	10.25
13年末	5391.03	808	6.5180	30,586	377,196	578,360	744,294	495,788	32.00
13年 8月末	3935.89	1170	5.6713	36,678	321,192	519,908	673,517	443,718	10.20
9月末	4783.77	1017	5.7915	34,741	329,860	528,012	695,560	456,007	12.50
10月末	5165.09	1018	5.9108	33,232	326,803	533,573	708,070	468,787	11.25
11月末	5718.68	1019	6.1360	30,799	336,846	532,706	723,760	478,777	12.25
12月末	5391.03	808	6.5180	30,586	377,196	578,360	744,294	495,788	32.00
14年 1月末	6018.65	1088	8.0182	27,748	363,858	614,380	772,350	511,791	11.00
2月末	5784.39	913	7.8782	27,546	344,819	576,776	765,677	510,992	30.00
3月末	6373.82	800	8.0098	27,007	349,029	559,254	779,079	511,086	12.00
4月末	6782.01	778	8.0015	28,220	352,163	562,691	779,138	514,541	16.00
5月末	7712.23	828	8.0777	28,542	348,928	574,902	803,251	519,463	10.50
6月末	7887.33	718	8.1327	29,278	370,611	612,006	822,663	528,999	13.00
7月末	8187.99	634	8.2102	29,003	371,689	640,019	823,403	534,304	10.50
8月末	9817.30	808	8.4040	28,620	389,193	646,810	848,567	543,728	11.75

為替レート等の推移



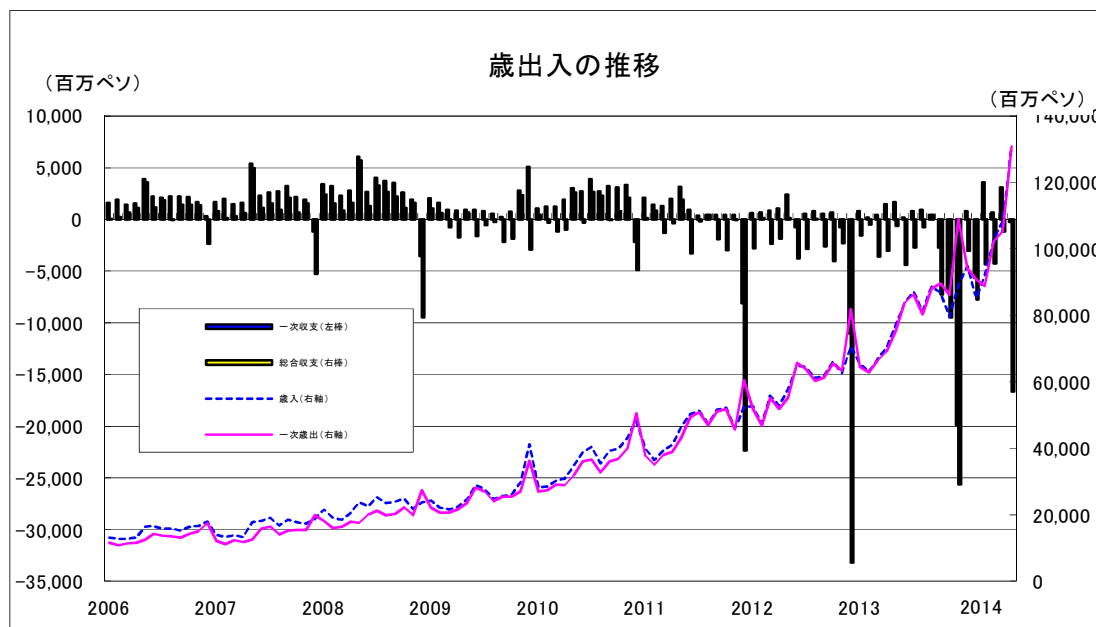
金融指標の推移(前年比)



## (7) 財政

	歳入		一次歳出		基礎的財政収支		総合収支	税収	
	百万ペソ	前年比 %	百万ペソ	前年比 %	百万ペソ	前年比 %	百万ペソ	百万ペソ	前年比 %
11年	554,746	26.6	549,825	33.1	4,921	▲ 80.4	▲ 30,663	540,133	31.8
12年	718,488	29.5	722,862	31.5	▲ 4,374	▲ 188.9	▲ 55,563	679,799	25.9
13年	939,341	30.7	961,820	33.1	▲ 22,479	▲ 614.0	▲ 59,223	858,832	26.33
13年 7月	87,082	35.2	86,279	35.1	804	52.0	▲ 2,725	80,298	31.0
8月	81,321	33.2	80,408	33.4	913	17.4	▲ 751	75,865	25.5
9月	88,545	43.1	88,132	43.7	412	▲ 22.9	413	71,805	25.2
10月	86,831	31.3	89,590	36.9	▲ 2,758	▲ 517.6	▲ 7,280	74,292	23.6
11月	79,542	27.0	86,221	36.1	▲ 6,679	▲ 823.4	▲ 9,469	73,583	21.3
12月	89,109	25.9	109,007	33.2	▲ 19,898	▲ 80.1	▲ 25,621	76,060	22.2
14年 1月	94,877	45.2	94,079	45.8	799	▲ 2.1	▲ 3,052	90,307	37.5
2月	85,148	35.0	90,775	44.4	▲ 5,627	▲ 2,858.4	▲ 7,762	81,173	33.3
3月	91,949	37.5	88,740	33.6	3,570	714.4	▲ 4,366	78,710	30.6
4月	102,736	45.6	102,065	47.6	672	▲ 53.5	▲ 4,277	92,737	37.1
5月	108,216	40.5	105,139	39.5	3,076	84.5	▲ 1,158	105,071	35.1
6月	130,469	55.3	130,756	55.9	▲ 287	▲ 283.6	▲ 16,677	101,186	35.5
7月	122,709	40.9	121,941	41.3	768	▲ 4.4	▲ 1,177	107,089	33.4
8月								99,648	31.3

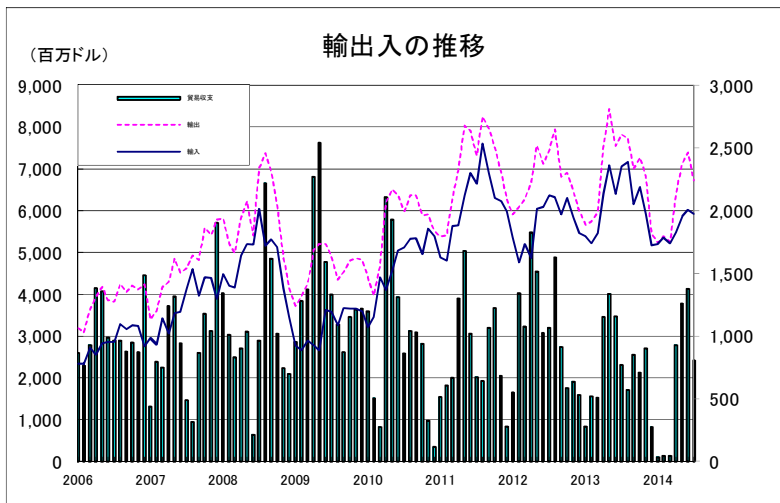
	債務残高	
	百万ドル	GDP比 %
08年末	145,975	48.8
09年末	147,119	48.8
10年末	164,330	45.3
11年末	178,963	41.8
12年末	197,464	44.9
10年 9月末	160,890	47.1
12月末	164,330	45.3
11年 3月末	173,147	46.3
6月末	176,591	
9月末	175,324	42.7
12月末	178,963	41.8
12年 6月末	182,741	41.5
12月末	197,464	44.9
13年 3月末	195,294	44.2
6月末	196,143	43.6
9月末	201,009	44.6



## (8) 貿易

	輸出		輸入		貿易収支
	百万ドル	前年比 %	百万ドル	前年比 %	百万ドル
11年	83,950	23.2	73,937	30.9	10,013
12年	80,927	▲ 3.6	68,508	▲ 7.3	12,419
13年	83,026	2.6	74,002	8.0	9,024
13年 7月	7,828	5.3	7,058	10.8	770
8月	7,735	▲ 2.7	7,167	13.3	568
9月	6,995	2.6	6,146	4.0	849
10月	7,271	5.4	6,561	3.9	710
11月	6,829	5.7	5,928	1.7	901
12月	5,447	▲ 9.1	5,175	▲ 5.3	272
14年 1月	5,231	▲ 7.7	5,196	▲ 3.5	35
2月	5,393	▲ 6.1	5,349	2.4	44
3月	5,253	▲ 12.0	5,211	▲ 4.5	42
4月	6,398	▲ 15.4	5,472	▲ 14.7	926
5月	7,117	▲ 15.6	5,858	▲ 17.4	1,259
6月	7,387	▲ 2.2	6,008	▲ 6.1	1,379
7月	6,723	▲ 14.1	5,920	▲ 16.1	803

	地域別輸出(百万ドル)					
	メルコスール	チリ	NAFTA	EU	中国	日本
11年	22,647	4,843	7,616	14,166	6,561	835
12年	22,155	5,065	7,216	11,881	5,021	1,223
13年	23,830	4,158	7,362	10,733	5,985	1,508
13年 7月	2,058	443	499	864	493	196
8月	1,809	279	655	1,181	914	186
9月	1,842	278	590	1,052	889	70
10月	2,375	369	752	1,101	664	98
11月	2,444	318	794	965	296	67
12月	1,892	337	485	812	192	51
14年 1月	1,588	329	479	816	127	82
2月	1,867	255	540	814	127	47
3月	1,825	238	730	631	105	92
4月	1,556	218	530	1,028	677	53
5月	1,743	223	498	938	964	43
6月	1,644	264	679	852	934	42
7月	1,581	242	460	825	821	104



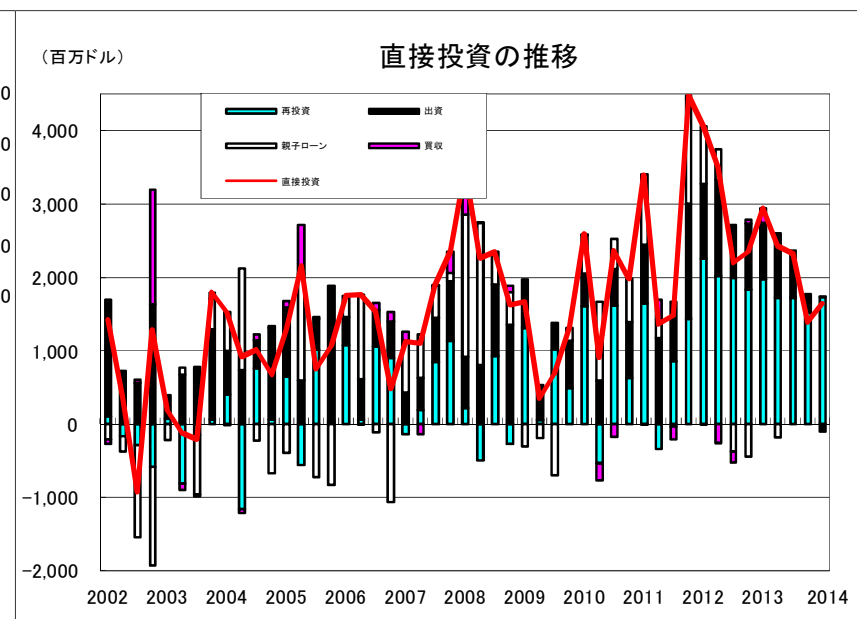
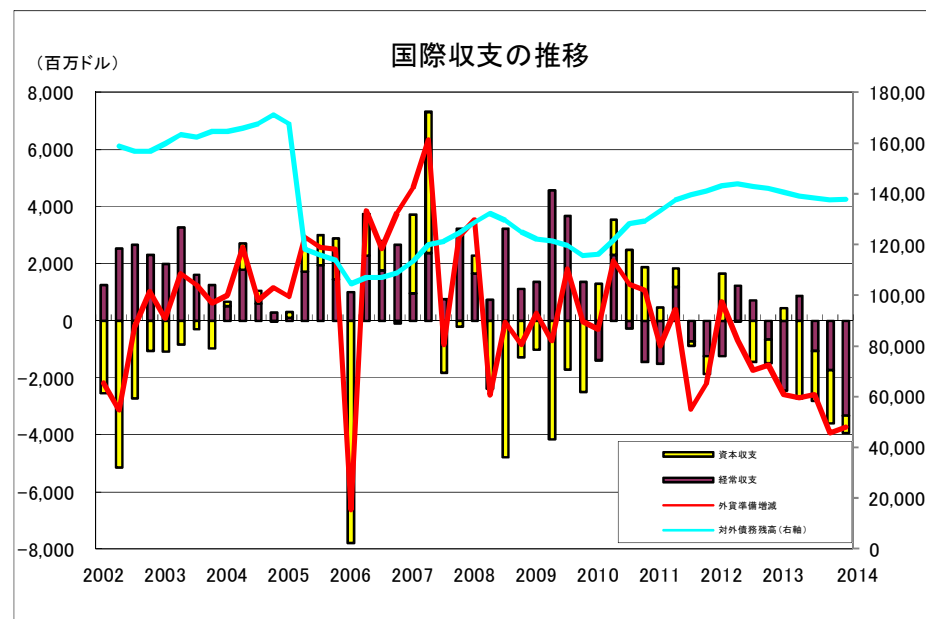
	地域別輸入(百万ドル)					
	メルコスール	チリ	NAFTA	EU	中国	日本
11年	23,117	1,093	10,939	11,617	10,611	1,415
12年	19,080	1,011	11,253	12,271	9,952	1,509
13年	20,586	972	10,778	13,596	11,362	1,522
13年 7月	1,858	81	983	1,354	1,150	103
8月	2,060	90	981	1,244	980	129
9月	1,710	79	898	1,098	1,117	136
10月	1,903	97	1,058	1,115	1,082	164
11月	1,635	76	887	1,267	956	115
12月	1,457	75	957	864	853	110
14年 1月	1,360	74	882	982	984	103
2月	1,428	71	829	937	967	127
3月	1,338	79	878	1,019	758	110
4月	1,297	64	1,053	1,117	775	111
5月	1,354	63	851	940	991	92
6月	1,280	63	946	937	834	116
7月	1,277	70	1,106	1,084	1,007	94



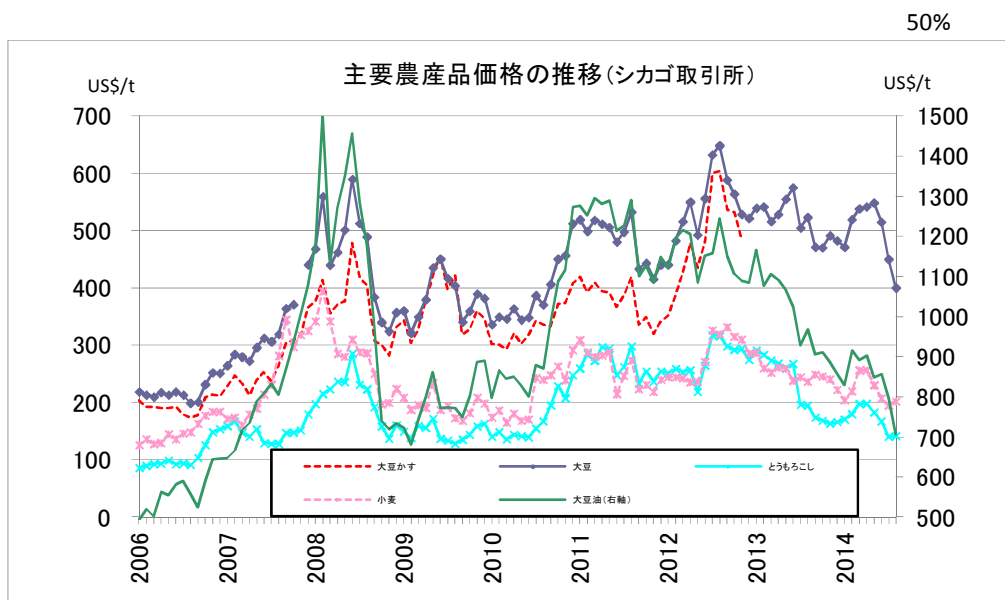
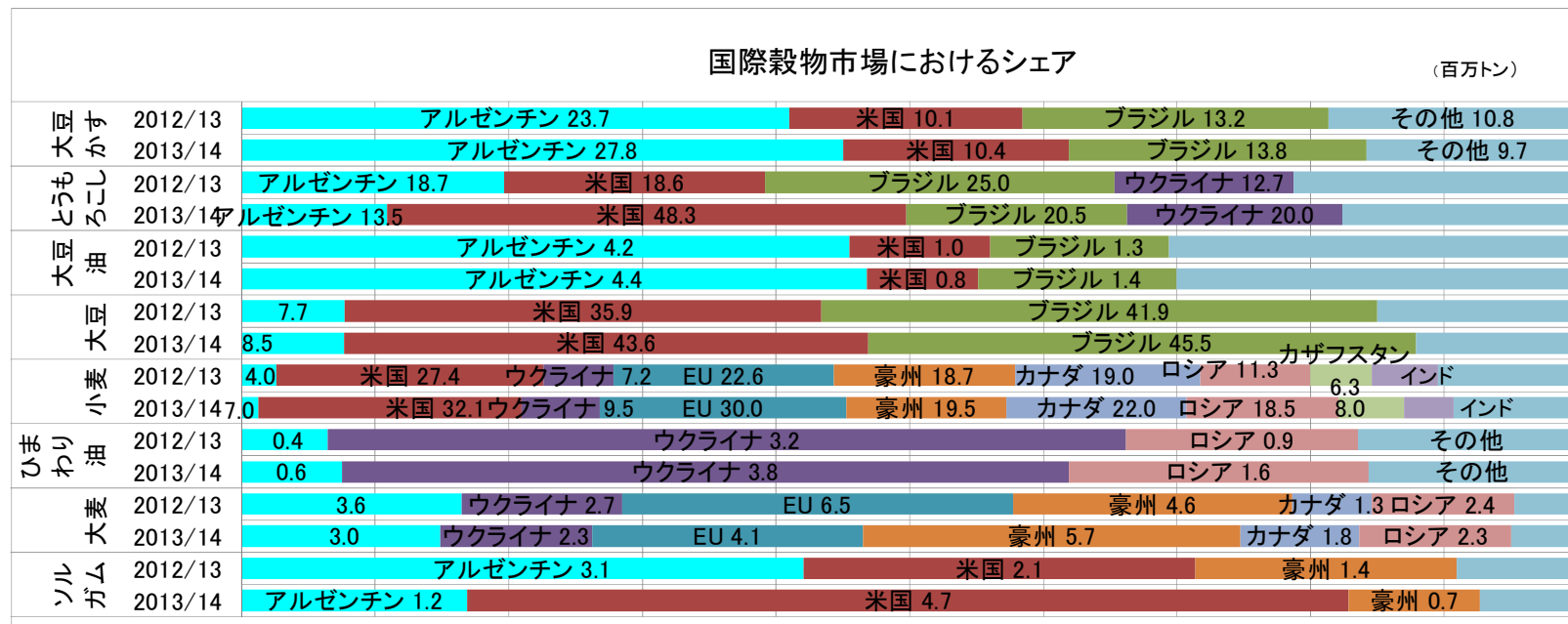
(9) 国際収支

(百万ドル)

	経常収支			資本収支			外貨準備増減	対外債務残高		
	貿易収支	サービス収支	所得収支	直接投資	証券投資	その他投資				
09年	10,995	18,526	▲ 1,285	▲ 8,955	▲ 9,330	3,306	▲ 4,411	▲ 8,282	1,346	115,554
10年	▲ 777	14,266	▲ 1,160	▲ 13,479	6,893	6,881	11,149	▲ 14,715	4,157	129,333
11年	▲ 2,271	12,925	▲ 2,247	▲ 12,402	357	9,232	▲ 4,257	▲ 4,680	▲ 5,814	141,139
12年	48	15,372	▲ 3,366	▲ 11,503	▲ 625	11,064	▲ 3,175	▲ 8,562	▲ 3,305	142,224
13年	▲ 4,330	12,155	▲ 5,103	▲ 10,709	▲ 5,867	7,857	▲ 318	▲ 13,438	▲ 11,824	137,613
11年 7-9月期	▲ 727	3,028	▲ 694	▲ 3,001	▲ 150	1,145	▲ 572	▲ 768	▲ 3,106	141,139
10-12月期	▲ 1,223	2,737	▲ 328	▲ 3,471	▲ 631	4,157	▲ 3,927	▲ 862	▲ 2,214	143,137
12年 1-3月期	▲ 1,231	3,143	▲ 1,065	▲ 3,189	1,664	3,541	1,188	▲ 3,066	670	143,837
4-6月期	1,226	4,895	▲ 759	▲ 2,775	▲ 29	3,275	▲ 69	▲ 3,257	▲ 699	142,953
7-9月期	710	4,359	▲ 857	▲ 2,711	▲ 1,440	2,148	▲ 1,393	▲ 2,223	▲ 1,726	142,953
10-12月期	▲ 658	2,974	▲ 685	▲ 2,828	▲ 821	2,099	▲ 2,901	▲ 15	▲ 1,549	142,224
13年 1-3月期	▲ 2,448	2,006	▲ 1,570	▲ 2,791	456	2,601	172	▲ 2,318	▲ 2,583	140,537
4-6月期	889	4,485	▲ 866	▲ 2,627	▲ 2,707	2,124	▲ 743	▲ 4,089	▲ 2,711	139,083
7-9月期	▲ 1,051	3,043	▲ 1,388	▲ 2,684	▲ 1,736	2,044	▲ 430	▲ 3,381	▲ 2,585	138,358
10-12月期	▲ 1,721	2,621	▲ 1,278	▲ 2,606	▲ 1,880	1,088	682	▲ 3,651	▲ 3,945	137,613
14年 1-3月期	▲ 3,304	805	▲ 1,288	▲ 2,818	▲ 624	495	380	▲ 1,494	▲ 3,733	137,810



# (10) 主要農産品



100%

亜輸出額における上位品目の割合(2012年)	
1	大豆油かす 13.4%
2	とうもろこし 6.0%
3	大豆油 5.3%
4	乗用車 4.9%
5	貨物自動車 4.7%
6	大豆 3.9%
7	小麦 3.7%
8	原油 3.2%
9	金 2.8%
16	ひまわり油 1.2%
19	大麦 1.0%
26	ソルガム 0.7%
輸出総額 812億ドル	