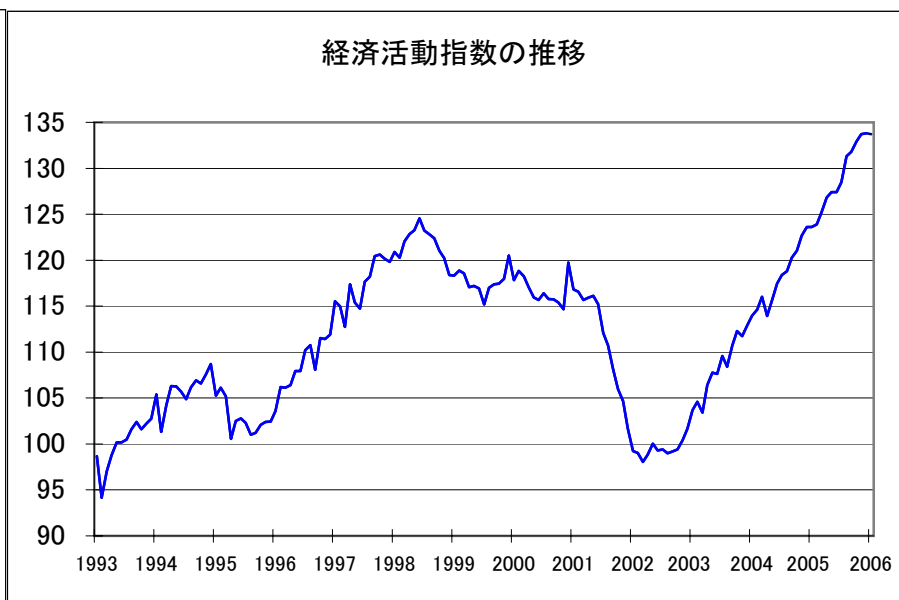
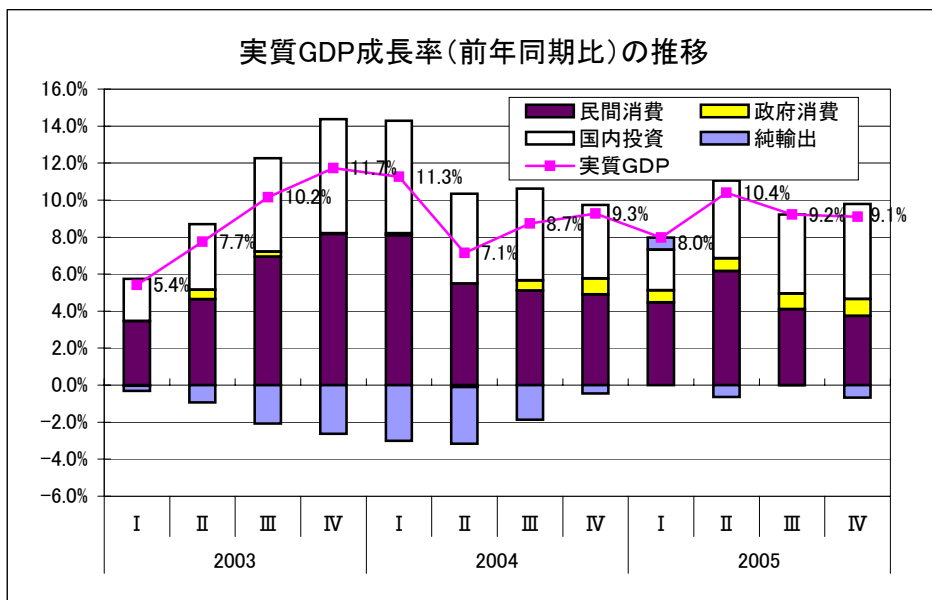


(1) 経済活動全般

	名目GDP 百万ペソ	実質GDP成長率		民間消費	政府消費	固定投資	輸出	輸入
		前期比 %	前年比 %	前年比 %	前年比 %	前年比 %	前年比 %	前年比 %
02年	312.580		▲ 10.9	▲ 14.4	▲ 5.1	▲ 36.4	3.1	▲ 50.1
03年	375.909		8.8	8.2	1.5	38.2	6.0	37.6
04年	447.643		9.0	9.5	2.7	34.4	8.1	40.1
05年	532.268		9.2	8.9	6.2	22.7	13.8	20.3
04年 1-3月期			2.3	11.3	11.7	0.8	50.3	7.7
4-6月期		0.9	7.1	8.3	▲ 0.8	36.8	▲ 0.2	42.5
7-9月期		2.9	8.7	8.9	4.1	33.6	9.2	38.2
10-12月期		2.7	9.3	9.4	6.5	23.6	16.5	28.9
05年 1-3月期		1.1	8.0	8.1	5.6	13.4	16.6	15.7
4-6月期		3.0	10.4	10.9	5.4	25.0	16.5	29.7
7-9月期		2.6	9.2	8.7	6.6	23.5	13.5	17.8
10-12月期		2.1	9.1	8.0	7.1	26.9	9.0	18.2

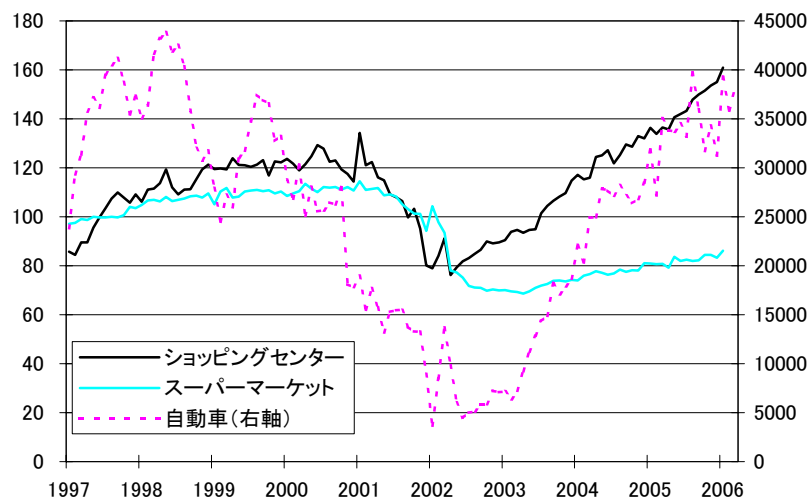
	経済活動指数	
	前期比 %	前年比 %
04年 12月	1.0	9.7
05年 1月	0.2	8.4
2月	0.3	8.1
3月	1.0	7.5
4月	1.3	11.5
5月	0.5	11.5
6月	0.0	8.2
7月	0.9	7.6
8月	2.1	10.6
9月	0.4	9.5
10月	0.8	9.9
11月	0.6	9.4
12月	0.0	8.0
06年 1月	0.0	9.1



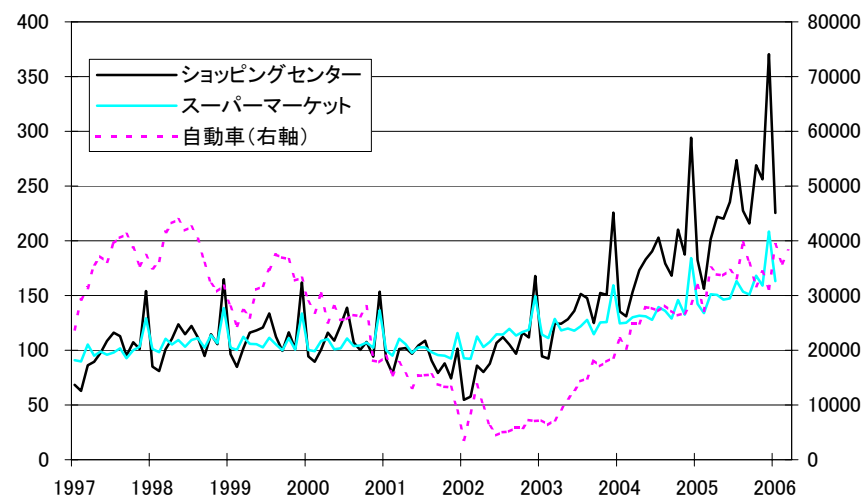
(2)消費

	ショッピングセンター売上高				スーパーマーケット売上高				自動車販売台数	
	名目		実質		名目		実質		前期比 %	前年比 %
	前期比 %	前年比 %	前期比 %	前年比 %	前期比 %	前年比 %	前期比 %	前年比 %		
02年		5.9				11.8				▲ 53.4
03年		39.8				9.6				88.4
04年		33.6				10.3				100.4
05年		28.3				14.6				29.1
05年 3月	29.1	31.6	1.0	13.3	12.9	16.3	▲ 0.1	4.9	28.9	40.8
4月	10.1	28.2	3.8	14.8	▲ 0.5	14.4	0.7	3.3	▲ 3.4	35.7
5月	▲ 0.7	20.3	0.7	12.2	▲ 3.0	11.6	2.6	7.7	▲ 0.4	21.2
6月	6.9	23.7	▲ 0.3	11.6	0.9	15.5	▲ 0.5	7.9	3.6	26.1
7月	16.2	34.9	2.5	17.0	10.6	17.1	▲ 0.2	6.3	▲ 4.0	22.1
8月	▲ 16.9	26.9	1.7	18.4	▲ 5.9	12.9	0.4	5.4	19.8	40.9
9月	▲ 5.1	28.5	1.9	16.3	▲ 1.8	16.9	▲ 0.6	5.3	▲ 9.4	32.4
10月	24.6	27.9	0.7	17.0	11.5	15.2	3.1	8.5	▲ 11.9	20.2
11月	▲ 4.8	36.5	4.0	19.0	▲ 5.3	20.2	0.8	9.4	8.3	28.2
12月	44.7	25.9	▲ 2.6	12.1	31.0	13.2	▲ 2.6	3.8	▲ 9.9	9.8
06年 1月	▲ 39.2	23.6	3.6	15.8	▲ 21.8	14.3	2.6	5.1	25.6	23.2
2月	▲ 10.4	29.5	▲ 0.6	17.4	▲ 4.0	16.8	0.3	6.7	▲ 8.8	31.8
3月									6.6	9.0

販売指数(実質)と販売台数の推移



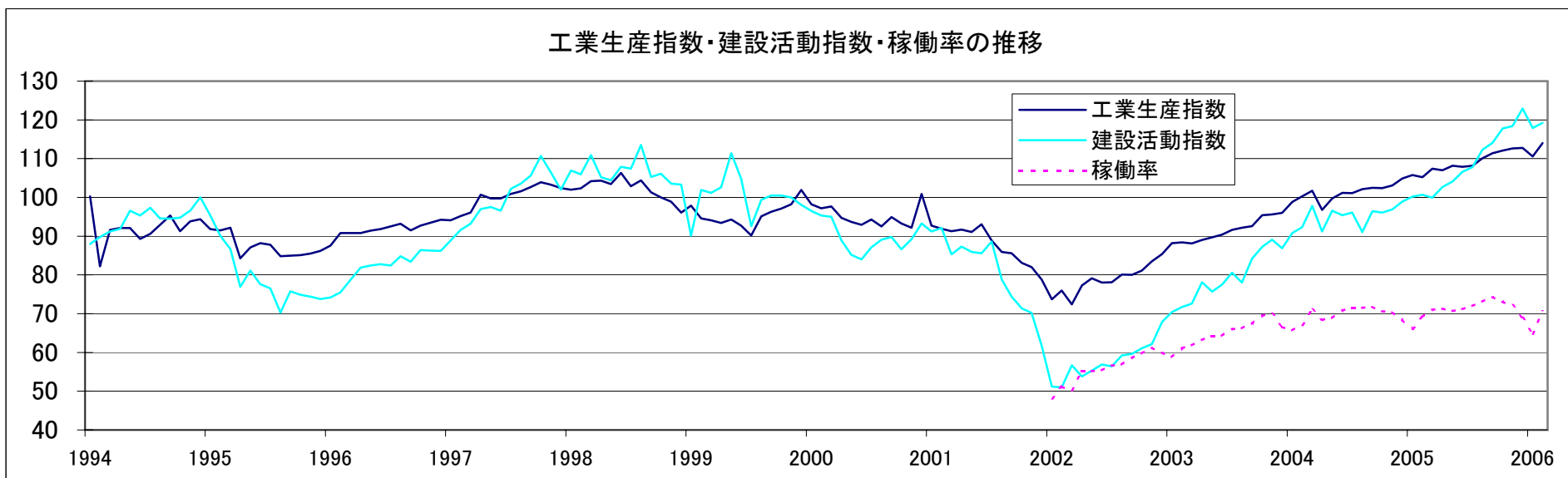
販売指数(名目)と販売台数の推移



(3) 工業生産・建設活動

	工業生産指数								稼働率	建設活動指数		自動車生産台数	
	前期比 %	前年比 %	飲食料品 前年比 %	石油精製 前年比 %	化学 前年比 %	非金属鉱物 前年比 %	基礎金属 前年比 %	金属機械 前年比 %		前期比 %	前年比 %	前期比 %	前年比 %
02年		▲ 10.6	▲ 5.9	▲ 3.9	▲ 11.3	▲ 19.1	6.9	▲ 15.7			▲ 28.3		▲ 32.3
03年		16.2	4.0	3.9	15.5	27.1	12.5	56.4			37.8		6.4
04年		10.7	6.7	2.2	11.1	17.2	1.0	13.1			19.9		53.5
05年		7.7	6.2	▲ 0.1	7.3	14.4	4.5	7.4			14.6		22.8
05年 2月	▲ 0.5	4.9	4.9	8.4	7.6	9.1	1.2	9.2	69.2	0.4	9.1	▲ 40.3	▲ 9.1
3月	2.2	5.5	3.2	0.1	5.7	5.2	9.3	2.3	71.0	▲ 0.7	2.1	117.1	25.9
4月	▲ 0.4	10.4	4.6	▲ 0.9	8.6	29.5	11.3	8.7	71.3	3.0	12.7	▲ 1.3	34.3
5月	1.1	8.4	3.4	▲ 3.5	8.6	14.4	13.1	4.2	70.7	1.2	7.8	▲ 3.3	24.0
6月	▲ 0.4	6.4	4.2	▲ 4.3	5.2	4.3	7.4	8.0	71.2	2.3	11.9	▲ 0.4	18.2
7月	0.4	6.6	4.2	▲ 7.6	3.1	16.5	4.3	9.4	72.0	0.9	12.1	4.3	30.7
8月	1.8	7.7	7.1	2.5	4.4	17.2	6.3	6.0	73.1	4.1	23.1	8.1	27.1
9月	1.3	8.5	8.1	2.3	10.4	14.6	▲ 1.3	9.9	74.3	1.6	18.2	▲ 0.8	16.0
10月	0.7	9.4	11.7	▲ 2.7	10.1	14.4	▲ 4.8	12.6	73.1	3.3	22.5	2.6	19.8
11月	0.5	9.2	7.8	10.4	10.3	14.5	0.7	6.0	72.1	0.7	22.3	16.3	22.9
12月	0.2	7.7	7.5	2.7	6.9	18.0	2.8	7.2	68.9	4.2	24.4	▲ 34.6	1.7
06年 1月	▲ 2.1	4.8	5.3	8.4	7.9	11.7	▲ 0.1	8.5	64.8	▲ 4.5	17.5	▲ 46.8	▲ 42.7
2月	3.1	8.8	5.4	3.1	5.1	15.3	4.6	1.8	70.6	1.1	18.4	137.1	127.4
3月												21.6	27.3

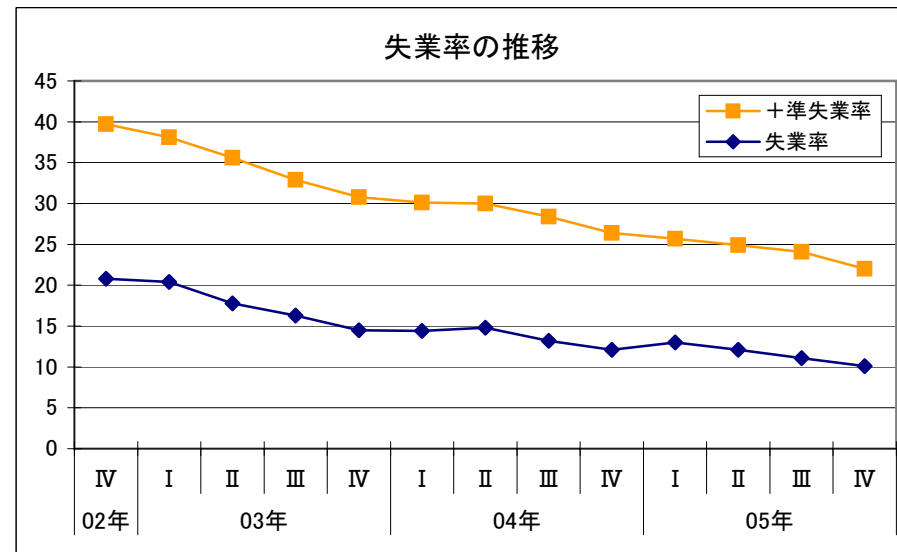
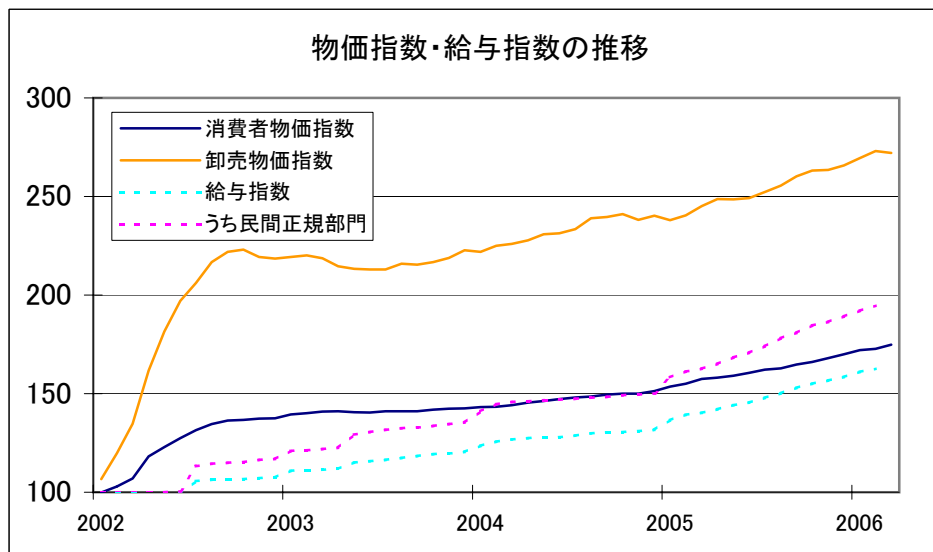
工業生産指数・建設活動指数・稼働率の推移



(4)物価・雇用

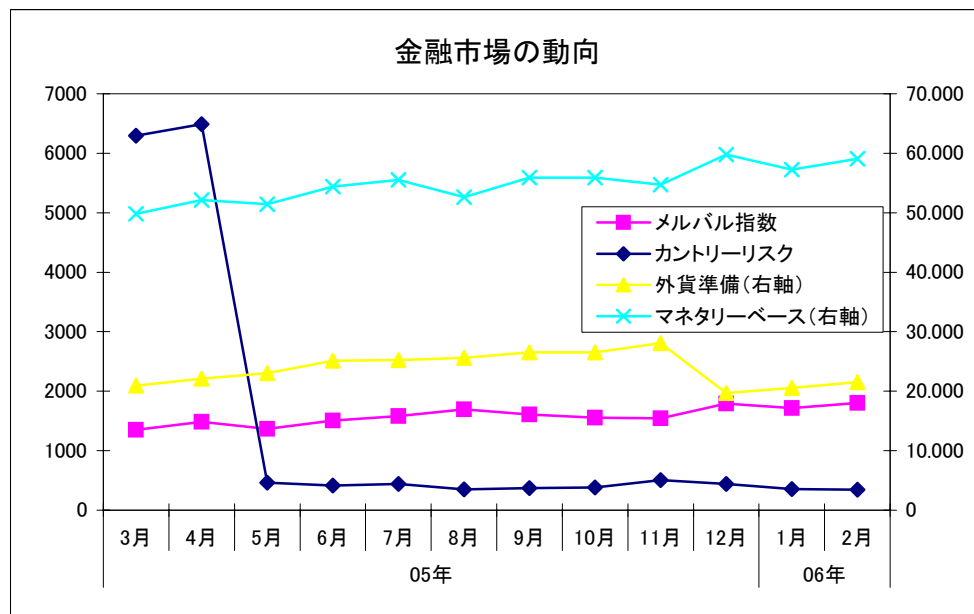
	消費者物価指数				卸売物価指数				給与指数
	前期比 %		前年比 %		前期比 %		前年比 %		
	財	サービス			輸入卸売物価指数				
	前期比 %	前期比 %	前期比 %	前期比 %	前期比 %	前期比 %	前期比 %	前期比 %	
02年									
03年									
04年									
05年									
05年 3月	1.5	9.1	2.2	0.6	2.0	8.6	0.9	5.7	0.67
4月	0.5	8.8	0.6	0.4	1.5	9.2	▲0.6	6.1	1.30
5月	0.6	8.6	0.3	1.1	▲0.1	7.8	▲0.2	3.6	1.53
6月	0.9	9.0	0.6	1.3	0.2	7.6	▲1.5	1.0	0.88
7月	1.0	9.6	0.4	1.9	1.3	8.1	▲0.1	0.1	1.64
8月	0.4	9.7	0.9	▲0.2	1.2	6.9	0.0	▲2.0	1.52
9月	1.2	10.3	1.9	0.0	1.7	8.5	▲0.3	▲1.7	1.86
10月	0.8	10.7	0.6	1.1	1.1	9.2	1.9	0.4	1.40
11月	1.2	12.0	1.3	1.0	0.1	9.7	1.3	1.2	0.98
12月	1.1	12.3	0.4	2.3	1.0	10.7	0.6	0.6	1.16
06年 1月	1.3	12.1	0.3	2.8	1.3	13.1	0.7	1.9	1.69
2月	0.4	11.5	0.5	0.3	1.4	13.5	1.4	4.2	0.95
3月	1.2	11.1	1.7	0.5	▲0.6	11.0	0.6	3.9	

	失業率	準失業率
	%	%
02年 10-12月期	20.8	18.9
03年 1-3月期	20.4	17.7
4-6月期	17.8	17.8
7-9月期	16.3	16.6
10-12月期	14.5	16.3
04年 1-3月期	14.4	15.7
4-6月期	14.8	15.2
7-9月期	13.2	15.2
10-12月期	12.1	14.3
05年 1-3月期	13.0	12.7
4-6月期	12.1	12.8
7-9月期	11.1	13.0
10-12月期	10.1	11.9



(5) 金融

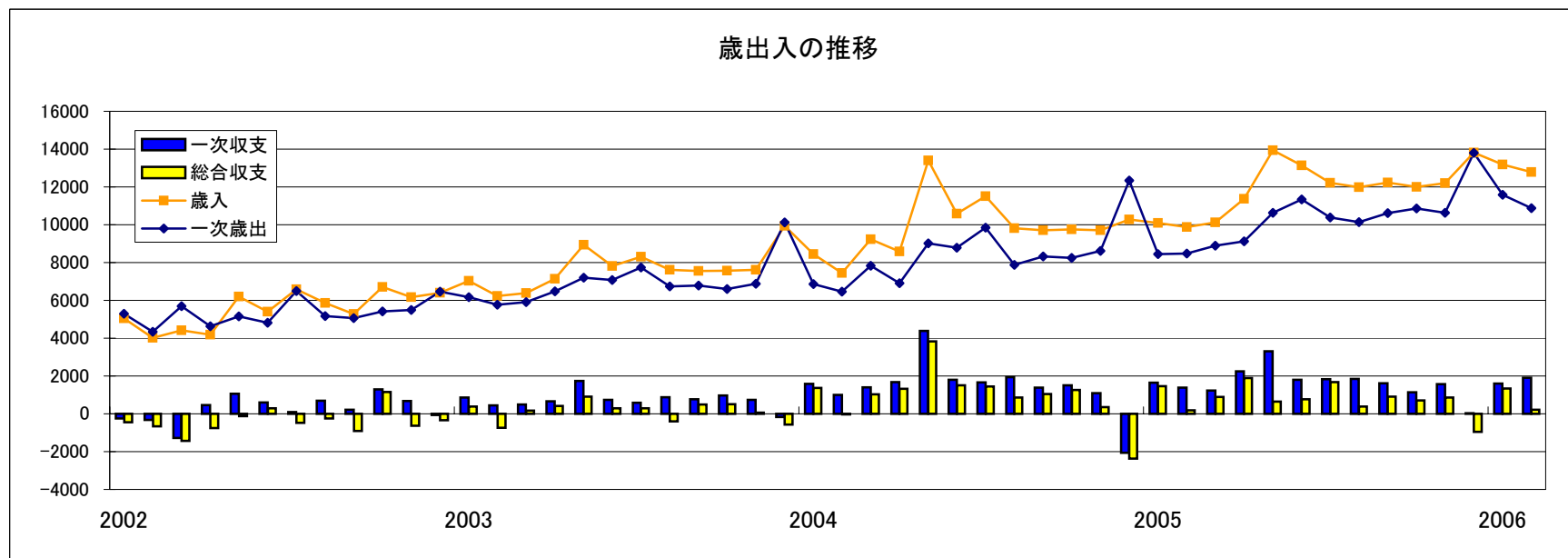
	メルバル 指数	カントリー リスク	為替	外貨準備	マネタリー ベース	預金残高	貸出残高	コールレート (ペソ翌日)
			前年比 %	前年比 %	前年比 %	前年比 %	前年比 %	前年比 %
02年末	524.95	6.358	3.39	10.516	29.151	67.356	34.854	6.25
03年末	1071.95	5.361	2.96	14.119	46.391	91.486	30.754	1.50
04年末	1375.37	4.703	2.99	19.645	52.477	113.414	38.871	2.50
05年末	1543.31	504	3.05	28.076	54.710	134.917	53.647	5.50
05年 4月末	1348.35	6.293	2.92	20.904	49.845	122.343	42.682	2.65
5月末	1485.55	6.488	2.91	22.103	52.142	124.293	43.411	3.30
6月末	1367.41	462	2.90	23.052	51.424	124.711	45.236	5.25
7月末	1507.59	413	2.89	25.105	54.392	126.185	46.138	4.25
8月末	1581.65	439	2.92	25.251	55.529	127.551	47.625	4.75
9月末	1694.83	349	2.92	25.614	52.643	129.276	48.556	4.60
10月末	1608.86	371	3.02	26.547	55.910	130.894	50.063	5.35
11月末	1554.67	380	2.99	26.524	55.892	131.544	51.554	8.00
12月末	1543.31	504	3.05	28.076	54.710	134.917	53.647	8.75
06年 1月末	1793.97	440	3.08	19.689	59.789	138.274	54.884	5.50
2月末	1714.05	354	3.09	20.531	57.264	139.164	56.487	6.15
3月末	1800.58	344	3.09	21.548	59.091	140.451	57.225	10.20



(6) 財政

	歳入	一次歳出	一次収支	総合収支	税収		所得税		付加価値税		輸出税	
	百万ペソ	百万ペソ	百万ペソ	百万ペソ	百万ペソ	前年比 %	百万ペソ	前年比 %	百万ペソ	前年比 %	百万ペソ	前年比 %
02年	66,270	64,010	2,260	▲ 4,549	50,476	11.2	8,919	▲ 11.6	15,242	▲ 0.7	5,022	9557.7
03年	92,161	83,473	8,688	1,805	72,244	43.1	14,751	65.4	20,948	37.4	9,212	83.4
04年	118,469	101,108	17,360	11,658	98,293	36.1	22,289	51.1	30,977	47.9	10,272	11.5
05年	142,996	123,335	19,661	9,418	119,252	21.3	28,045	25.8	36,853	19.0	12,323	20.0
05年 3月	10,126	8,891	1,235	891	8,358	26.4	1,733	66.7	2,736	18.9	970	38.5
4月	11,363	9,118	2,244	1,900	9,282	31.8	1,956	66.4	3,001	30.6	1,220	18.3
5月	13,942	10,635	3,307	649	12,046	▲ 2.6	3,709	▲ 31.7	3,173	28.3	1,235	14.2
6月	13,138	11,334	1,804	769	11,054	16.8	3,605	23.8	3,004	3.6	1,103	28.6
7月	12,222	10,385	1,837	1,679	10,012	15.0	2,081	27.0	3,014	6.9	1,130	14.1
8月	11,977	10,132	1,846	381	10,258	21.2	2,194	26.2	3,288	14.7	1,249	41.0
9月	12,236	10,619	1,617	910	9,887	24.0	2,075	38.4	3,405	23.4	966	9.6
10月	12,005	10,861	1,144	700	9,891	23.0	2,230	31.8	3,048	18.6	1,012	13.1
11月	12,203	10,632	1,571	861	10,113	24.8	1,736	30.2	3,245	23.0	846	3.5
12月	13,821	13,797	24	▲ 960	11,300	41.4	2,618	141.5	3,424	28.6	994	14.6
06年 1月	13,189	11,586	1,603	1,335	11,165	26.8	2,407	39.3	3,624	22.0	967	16.5
2月	12,781	10,877	1,905	210	10,481	27.0	2,301	24.0	3,325	30.6	880	14.5
3月					10,440	24.9	1,987	14.7	3,553	29.8	1,022	5.3

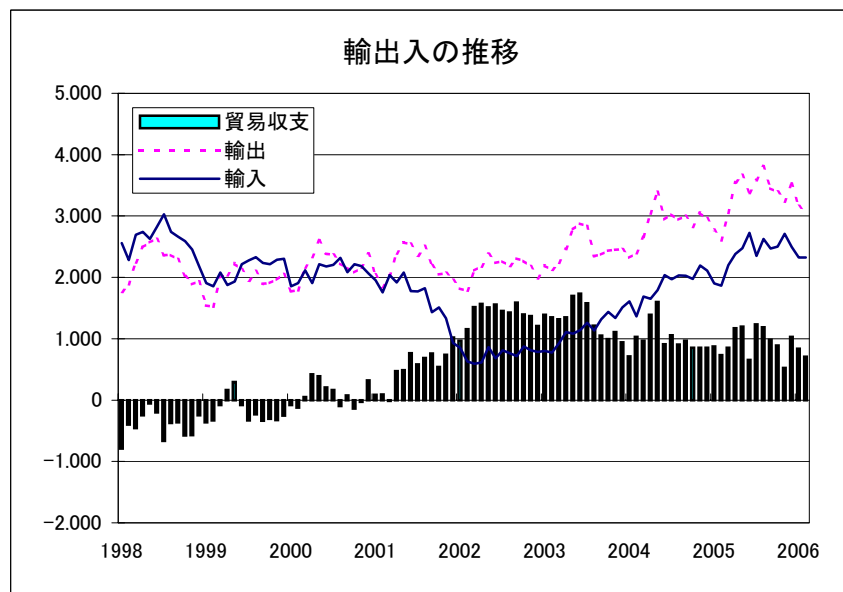
歳出入の推移



(7)貿易

	輸出		輸入		貿易収支
	百万ドル	前年比 %	百万ドル	前年比 %	百万ドル
02年	25,709	▲3	8,990	▲56	16,720
03年	29,566	15	13,833	54	15,732
04年	34,550	17	22,445	61	12,105
05年	40,013	16	28,692	28	11,322
05年 3月	3,049	15	2,198	30	852
4月	3,551	17	2,380	44	1,171
5月	3,671	8	2,476	38	1,194
6月	3,377	15	2,724	34	654
7月	3,582	18	2,349	19	1,233
8月	3,812	30	2,625	29	1,187
9月	3,449	15	2,468	22	981
10月	3,392	20	2,503	27	889
11月	3,230	6	2,708	23	522
12月	3,527	19	2,494	18	1,034
06年 1月	3,160	14	2,323	22	837
2月	3,032	17	2,326	25	706

	地域別輸出(百万ドル)					
	メルコスール	チリ	NAFTA	EU	中国	日本
02年	5,733	2,976	3,833	5,132	1,182	371
03年	5,576	3,456	4,170	5,830	2,456	343
04年	6,789	3,839	5,039	6,210	2,737	360
05年	7,667	4,501	5,996	6,792	3,302	286
05年 3月	547	343	418	537	142	9
4月	681	383	491	584	414	31
5月	636	356	433	617	627	15
6月	623	332	421	618	481	29
7月	626	396	207	559	374	33
8月	675	400	533	660	295	28
9月	645	426	537	516	322	45
10月	733	415	550	594	203	20
11月	731	430	575	486	77	23
12月	704	416	574	615	216	34
06年 1月	606	397	501	603	232	43
2月	616	332	458	632	136	35



	地域別輸入(百万ドル)					
	メルコスール	チリ	NAFTA	EU	中国	日本
02年	2,896	177	2,027	2,029	342	314
03年	5,167	290	2,584	2,710	742	395
04年	8,210	404	4,320	4,238	1,430	612
05年	11,017	549	5,001	4,833	2,273	789
05年 3月	887	46	381	377	144	66
4月	901	40	438	444	153	56
5月	982	41	445	416	151	68
6月	990	52	559	460	167	52
7月	852	44	389	427	201	56
8月	1,074	56	400	431	209	69
9月	907	53	412	376	252	104
10月	970	48	430	368	258	67
11月	1,054	50	492	407	237	70
12月	940	40	420	408	223	76
06年 1月	852	48	371	424	212	61
2月	902	40	364	402	199	61